

# PARTS LIST

## VW

*V-7002-D*

*W-8002-D*

*V-7003-D*

*W-8003-D*

*V-7002-DE*

*W-8002-DE*

*V-7003-DE*

*W-8003-DE*

*V-7002-F*

*W-8002-F*

*V-7003-F*

*W-8003-F*

*V-7002-EMK*

*W-8002-EMK*

*V-7003-EMK*

*W-8003-EMK*

*W-8042*

*W-8042-1*

Technical Manual

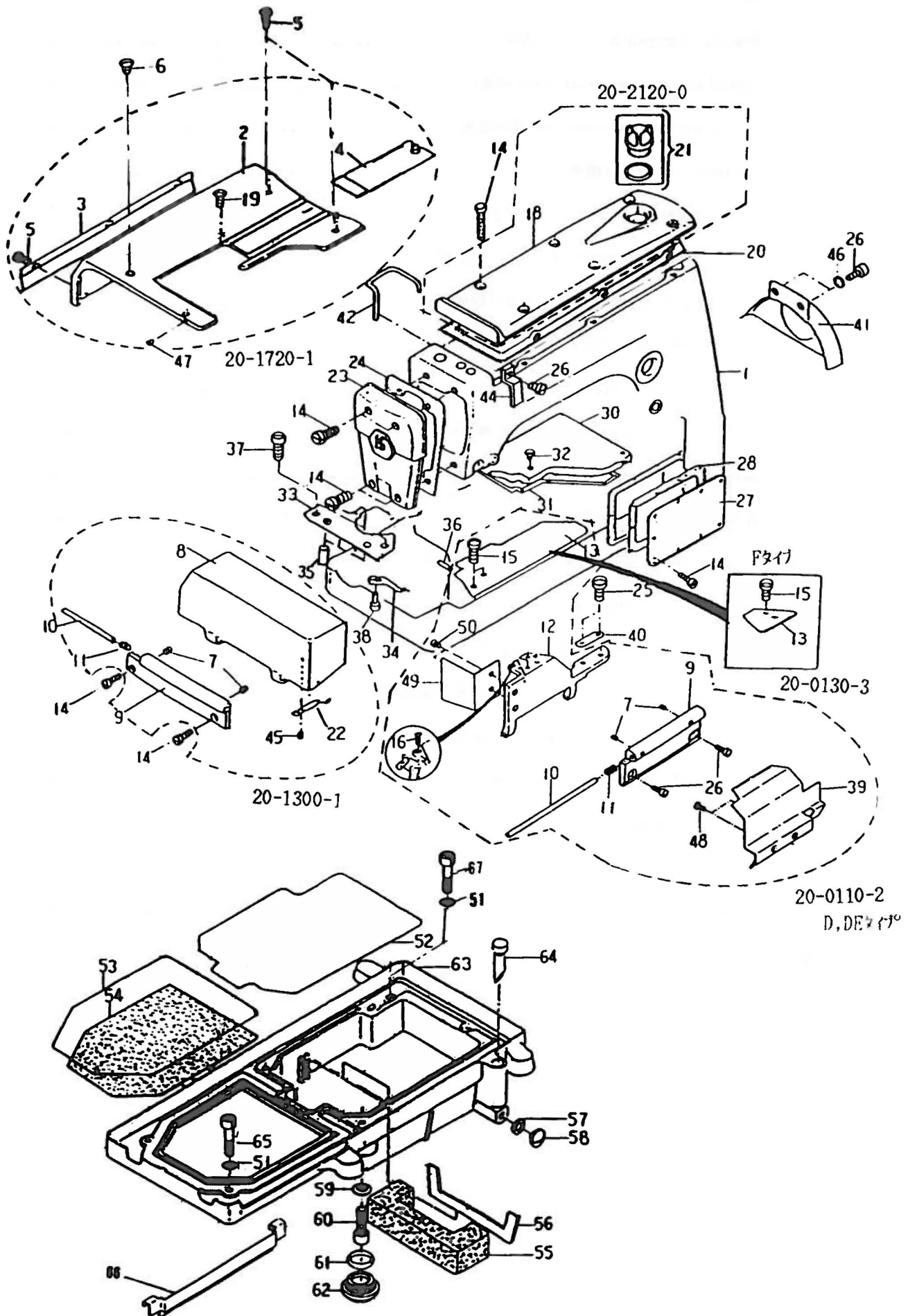
TOP SECRET



## Contents

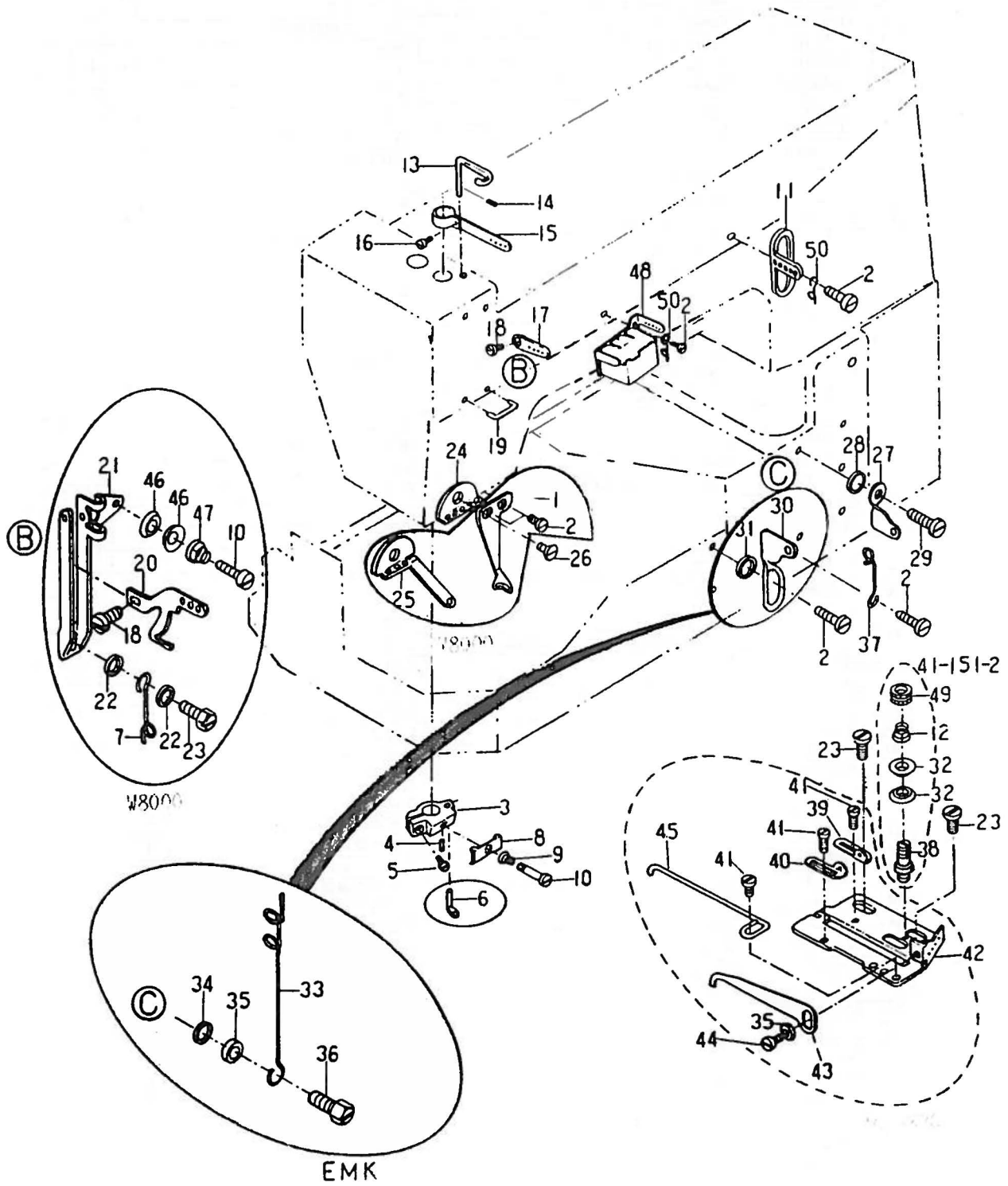
1. Housing components (カバー機構).....	1
2. Thread eyelet components (糸道機構).....	3
3. Thread eyelet components (糸調子機構).....	5
4. Bushings (ブッシュ機構).....	6
5. Oil lubrication apparatus (給油機構).....	7
6. Upper shaft components (上シャフト機構).....	9
7. Needle lever crank (弓. クランク機構).....	11
8. Feed rocker (送り台機構).....	13
9. Looper (ルーバー台機構).....	15
10. Foot lifter components (押え揚げ機構).....	17
11. Spreader components (上飾り機構).....	19
12. Attachments (アタッチメント).....	21
13. Front trimmer mechanism (前メス機構)EMK.....	23
14. Front puller mechanism (前プーラー装置)EMK.....	25
15. Thread eyelet components (糸道関係)W8042, W8042-1.....	27
16. Feed rocker looper (送りルーバー機構) W8042-1.....	29
17. Feed rocker looper (送りルーバー機構) W8042.....	31
18. Upper shaft components (上飾機構)W8042, W8042-1.....	33
19. テーブル据付図.....	34
20. Gauge(ゲージ).....	36
21. Accessories (アクセサリー).....	44
22. Thread stand (糸立て).....	45
23. Table stand assembly diagram (テーブルスタンド据付図).....	47

# 1. Housing components (カバー関係)



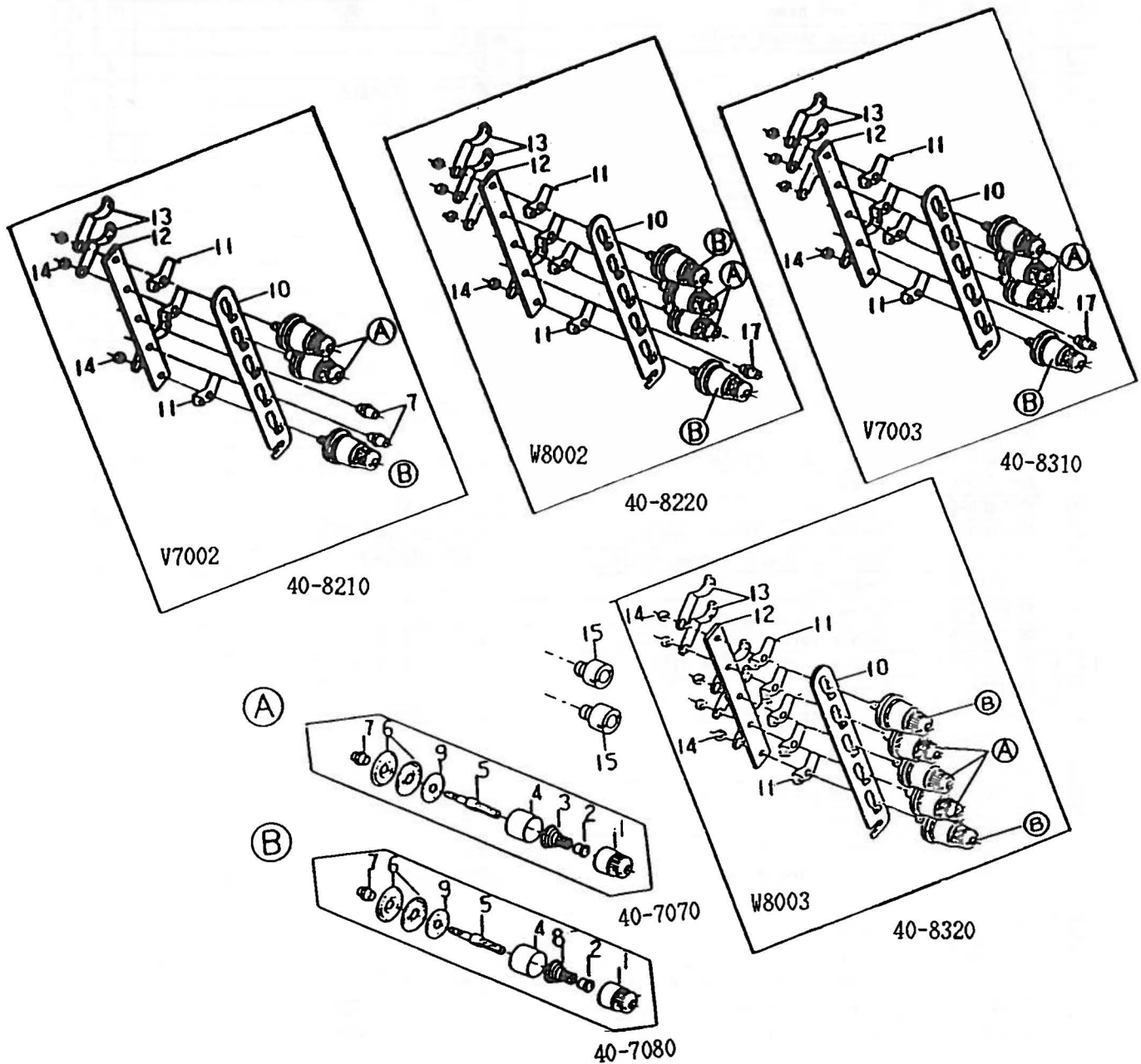
NO.	Part NO.	Part name	品名	D	DE	F	EMK
1	22-8720-Q	Arm bed set	アームベットセット	1	1	1	
	22-8830-Q	Arm bed set	アームベットセット				1
2	21-7210-0	Upper cloth plate	上ベースカバー	1	1	1	
3	21-4430-0	Supporting cover	上ベース補助カバー	1	1	1	1
4	21-5210-0	Slide plate	差板	1	1	1	1
5	84-5740-0	Screw	ネジ	5	5	5	7
6	84-8620-0	Screw	ネジ	2	2	2	2
7	84-3140-0	Screw	ネジ	4	4	4	21
8	21-3520-0	Slide cover	横ベースカバーC	1	1	1	
9	25-1080-0	Hinge	定規台取付ヒンジ	2	2	2	
10	71-3080-0	Hinge pin	ヒンジピン	2	2	2	
11	79-2330-0	Spring	取付巻バネ	2	2	2	
12	21-1830-0	Ruller holder A	定規台	1	1	1	
13	21-1920-0	Ruller plate A	定規板	1	1		
	21-1910-0	Ruller plate	定規板				1
14	84-5660-0	Screw	ネジ	12	12	12	10
15	84-5720-0	Screw	ネジ	2	2	2	2
16	84-4620-0	Screw	ネジ	2	2	2	2
17	71-4010-0	Setting pin for ruller holder spring	定規台裏バネピン	1	1	1	1
18	21-2120-0	Crank chamber oil cover	立ロットカバー	1	1	1	1
20	23-8030-0	Crank chanber oil cover gasket	立ロットカバーパッキン	1	1	1	1
21	39-2330-0	Oil pot lid	オイルポット	1	1	1	1
22	79-5020-0	Spring	横ベースカバー板バネ	1	1	1	1
23	21-8050-0	Head cover	面板	1	1	1	1
24	23-2390-0	Head cover gasket	面板パッキン	1	1	1	1
25	85-1810-0	Screw	ネジ	2	2	2	2
26	84-5710-0	Screw	ネジ	5	5	5	5
27	21-1220-0	Oil reservoir front cover	前油カバー	1	1	1	1
28	23-2340-0	Oil reservoir front cover gasket	前油カバーパッキン	1	1	1	1
29	84-6640-0	Screw	ネジ	8	8	8	8
30	21-4980-0	Oil reservoir top cover	上油カバー	1	1	1	1
31	23-2290-0	Oil reservoir top cover gasket	上油カバーパッキン	1	1	1	1
32	84-6610-0	Screw	ネジ	5	5	5	5
33	14-0310-2	Needle plate support	針板土台	1	1	1	1
34	79-5010-0	Ruller holder spring	定規板板バネ	1	1	1	1
35	71-2510-0	Knock pin	針板ノックピン	2	2	2	2
36	71-3010-0	Pin	横ベースカバー板バネピン	1	1	1	1
37	84-7610-0	Screw	ネジ	2	2	2	4
38	84-5610-0	Screw	ネジ	1	1	1	1
39	21-1000-0	Oil cover	オイルフェンス	1	1	1	
40	26-7120-0	Folder base bracket	ラッパ取付台	1	1	1	1
41	21-4020-0	Pulley cover	プーリーカバー	1	1	1	
42	21-7030-0	Needle ber eyelet safety ber	針棒糸道保護バーC	1	1	1	1
43	71-1190-0	Ruller plate stopper	定規台ストッパー	1	1	1	
44	21-7120-0	Needle lever eyelet safety plate	弓糸道保護バー	1	1	1	1
45	84-5710-0	Screw	ネジ	1	1	1	
46	75-4550-0	Washer	ワッシャ	2	2	2	2
47	25-8010-0	Cushion	2枚カバー防振ゴム	3	3	3	5
48	84-5640-0	Screw	ネジ	2	2	2	
49	21-1850-0	Side cover	定規台サイドカバー	1	1	1	
50	84-3640-0	Screw	ネジ	2	2	2	
51	75-4520-0	Washer	ワッシャ	2	2	2	3
52	23-4080-0	Packing(rear)	オイルタンクパッキン(後)	1	1	1	1
53	23-4070-0	Packing(front)	オイルタンクパッキン(前)	1	1	1	1
54	31-2260-0	Filter A	フィルターA	2	2	2	1
55	31-2270-0	Filter B	フィルターB	1	1	1	1
56	31-2280-0	Filter frame	フィルター枠	1	1	1	1
57	23-3040-0	Drain seal	オイルタンクドレンシール	1	1	1	2
58	87-3110-0	Screw	ネジ	1	1	1	1
59	23-9110-0	Washer	ワッシャ	4	4	4	4
60	85-6270-0	Screw	ネジ	4	4	4	7
61	23-1950-0	O-ring	弓ピン油止めOリング	4	4	4	4
62	87-7580-0	Screw	メートルネジ	4	4	4	4
63	31-2090-2	Oil tank set	オイルタンクセット	1	1	1	
	31-2080-2	Oil tank set (EMK)	オイルタンクセットEMK				1
64	39-2160-0	Oil gauge E	オイルゲージE	1	1	1	1
65	85-6300-0	Screw	ネジ	1	1	1	1
66	39-1670-0	Felt	オイルタンク用フェルト	1	1	1	1
67	85-6280-0	Screw	ネジ	1	1	1	1
68	23-1220-0	Rubber	テーブル取付ゴム	2	2	2	2

## 2. Thread eyelet components (糸道関係)



NO.	Part NO.	Part name	品名	V7	W8
1	45-9230-0	Zigzag thread eyelet	糸道D		1
2	84-3610-0	Screw	ネジ	4	6
3	41-3040-1	Nipper bracket	針株クランプ糸道台	1	1
4	71-1660-0	Pin	アジャストピン	1	1
5	84-4130-0	Screw	ネジ	1	1
6	45-9140-0	"L"Thread eyelet	L型糸道		1
7	47-1440-0	Looper thread guide eyelet	下糸案内糸道		1
8	45-1420-0	Tension nipper	カメ糸道B	1	1
9	41-7210-0	Tension nipper spring	カメ糸道押しバネ	1	1
10	84-1710-0	Screw	ネジ	1	2
11	45-0810-0	Needle thread eyelet	上糸糸道W3	1	1
12	41-1530-0	Spring	バネ	1	1
13	45-2510-0	Needle thread take-up wire	上糸受け	1	1
14	84-5210-0	Screw	ネジ	1	1
15	45-1810-0	Needle bar thread eyelet	針株糸道	1	1
16	84-3610-0	Screw	ネジ	1	1
17	45-0910-0	Needle thread retainer eyelet	上糸捌き糸道	1	
18	84-5740-0	Screw	ネジ	1	1
19	45-2460-0	Guide pin	上糸ガイドピン	1	1
20	45-0960-0	Needle lever thread eyelet	上糸テンビン捌き糸道		1
21	45-0940-0	Covering looper thread eyelet	上糸捌き調節糸道		1
22	75-4560-0	Washer	ワッシャ		1
23	84-5740-0	Screw	ネジ	1	1
24	45-1910-0	Needle thread guide (W700)	上糸ガイド糸道	1	
25	45-1920-0	Needle thread guide (W800)	上糸ガイド糸道B		1
26	84-4650-0	Screw	ネジ	1	1
27	41-4160-0	Looper thread eyelet	12本針糸立て糸道		1
28	23-1870-0	O-ring	Oリング	1	1
29	84-3740-0	Screw	ネジ	1	1
30	45-1000-0	Looper thread eyelet	上糸糸道(上)	1	1
31	75-3840-0	Washer	ワッシャ	1	1
32	41-1550-0	Tension nipper	捌き用小チャンボン皿	2	2
33	47-2020-0	Looper thread eyelet (EMK)	糸案内糸道B (EMKノミ)	1	1
34	23-1870-0	O-ling (EMK)	Oリング (EMKノミ)	1	1
35	75-4680-0	Washer	ワッシャ	1	1
36	84-4130-0	Screw	ネジ (EMKノミ)	1	1
37	47-2030-0	Looper thread eyelet guide	下糸案内糸道C	1	1
38	41-1510-0	Looper thread guide tension stud	上糸チャンボン用調子棒	1	1
39	47-1320-0	Looper thread guide eyelet(left)	下糸捌き板案内糸道 左	1	1
40	47-1310-0	Looper thread guide eyelet(right)	下糸捌き板案内糸道 右	1	1
41	84-1610-0	Screw	ネジ	3	3
42	43-3420-0	Cast-off support bracket	下糸捌き板	1	1
43	43-3440-0	Looper thread retainer	下糸捌き上	1	1
44	84-3610-0	Screw	ネジ	1	1
45	43-3380-0	Looper thread retainer	下糸捌き下ピン	1	1
46	41-1560-0	Tension nipper	上飾り捌き小チャンボン皿		2
47	41-1570-0	Tension nipper spring	上飾り捌き調子バネ		1
48	20-5310-0	Selection tank set	シリコンタンクセット	1	1
49	41-1540-0	Nut	ナット	1	1
50	47-2010-0	Thread eyelet	糸道		2

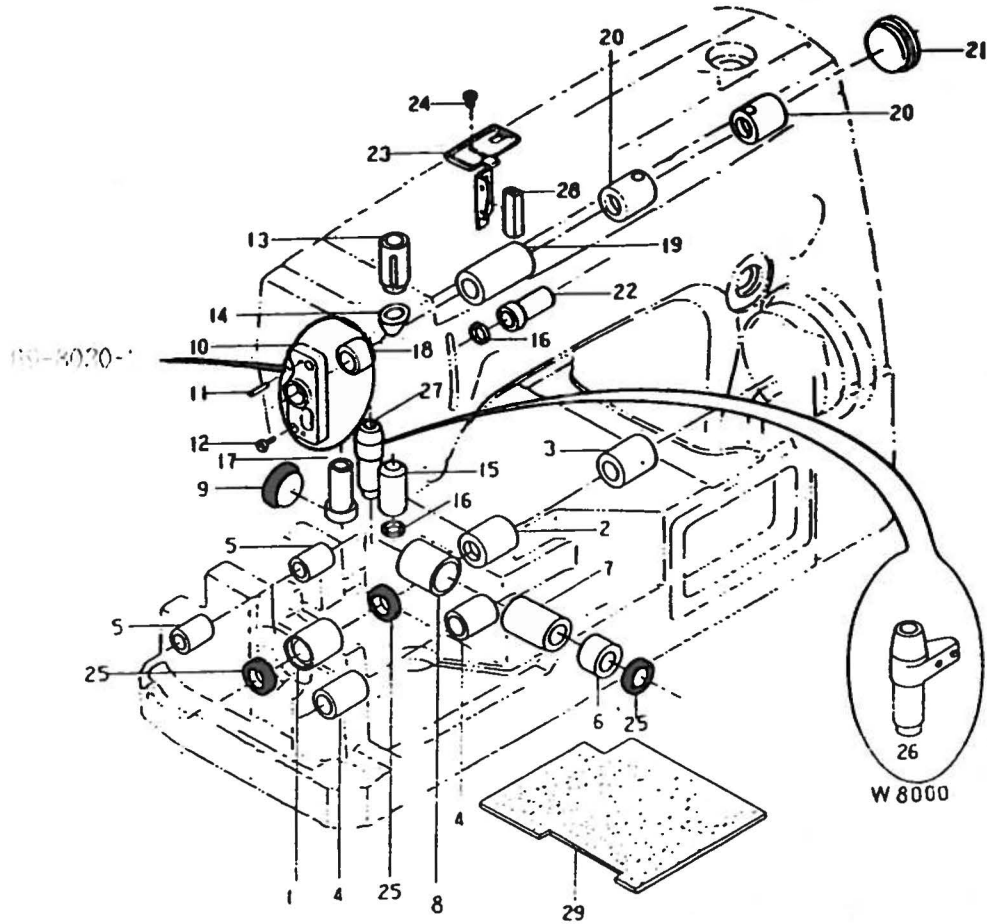
### 3. Thread eyelet components (糸調子関係)



NO.	Part NO.	Part name	品名	W803	W802	V703	V702
1	41-1010-0	Adjusting nut	チャンボン皿小ケース	5	4	4	3
2	41-1050-0	Adjusting ratchet	チャンボン皿ラチェット	5	4	4	3
3	41-7010-0	Spring strong	チャンボン調子バネ強	3	2	3	2
4	41-1070-0	Disc cover	チャンボン皿大ケース	5	4	4	3
5	41-1720-0	Tension post	調子棒中	5	4	4	3
6	41-1110-0	Disc	チャンボン皿	10	8	8	6
7	41-1310-0	Collar	調子棒カラー-A	5	4	4	3
8	41-7020-0	Spring weak	チャンボン調子バネ弱	2	2	1	1
9	23-3240-0	Felt	取付けフェルト	5	4	4	3
10	41-2380-0	Tension post support	チャンボン皿調節板	1	1	1	1
11	41-1150-0	Thread eyelet	糸道上	5	4	4	3
12	41-2370-0	Tension post holder	チャンボン元板	1	1	1	1
13	41-1170-0	Thread eyelet	糸道下	5	4	4	3
14	86-4110-0	Nut	ナット	5	4	4	3
15	01-8180-0	Screw EMK	チャンボン元板スペースネジ (EMK/ミ)	2	2	2	2

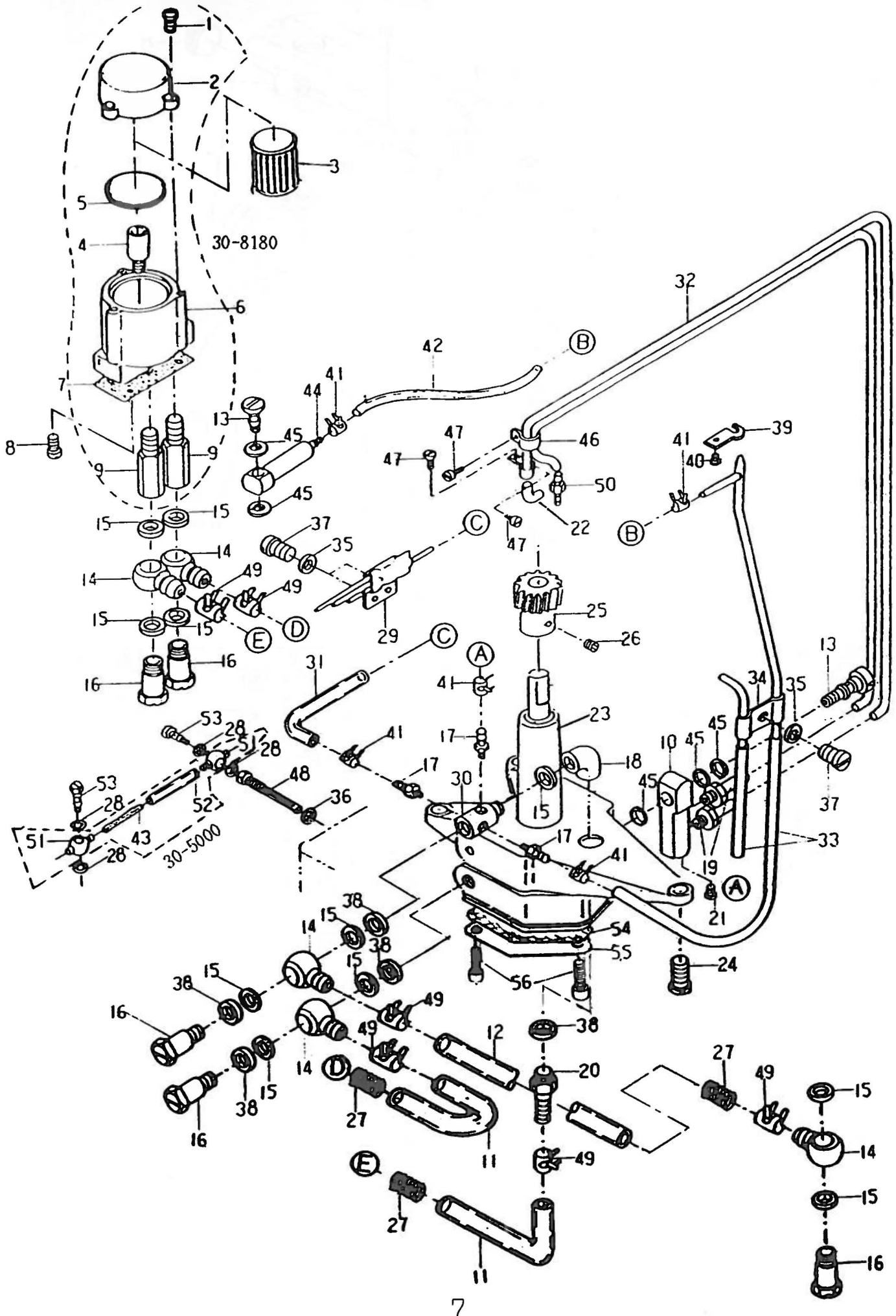


## 4. Bushings (ブッシュ関係)



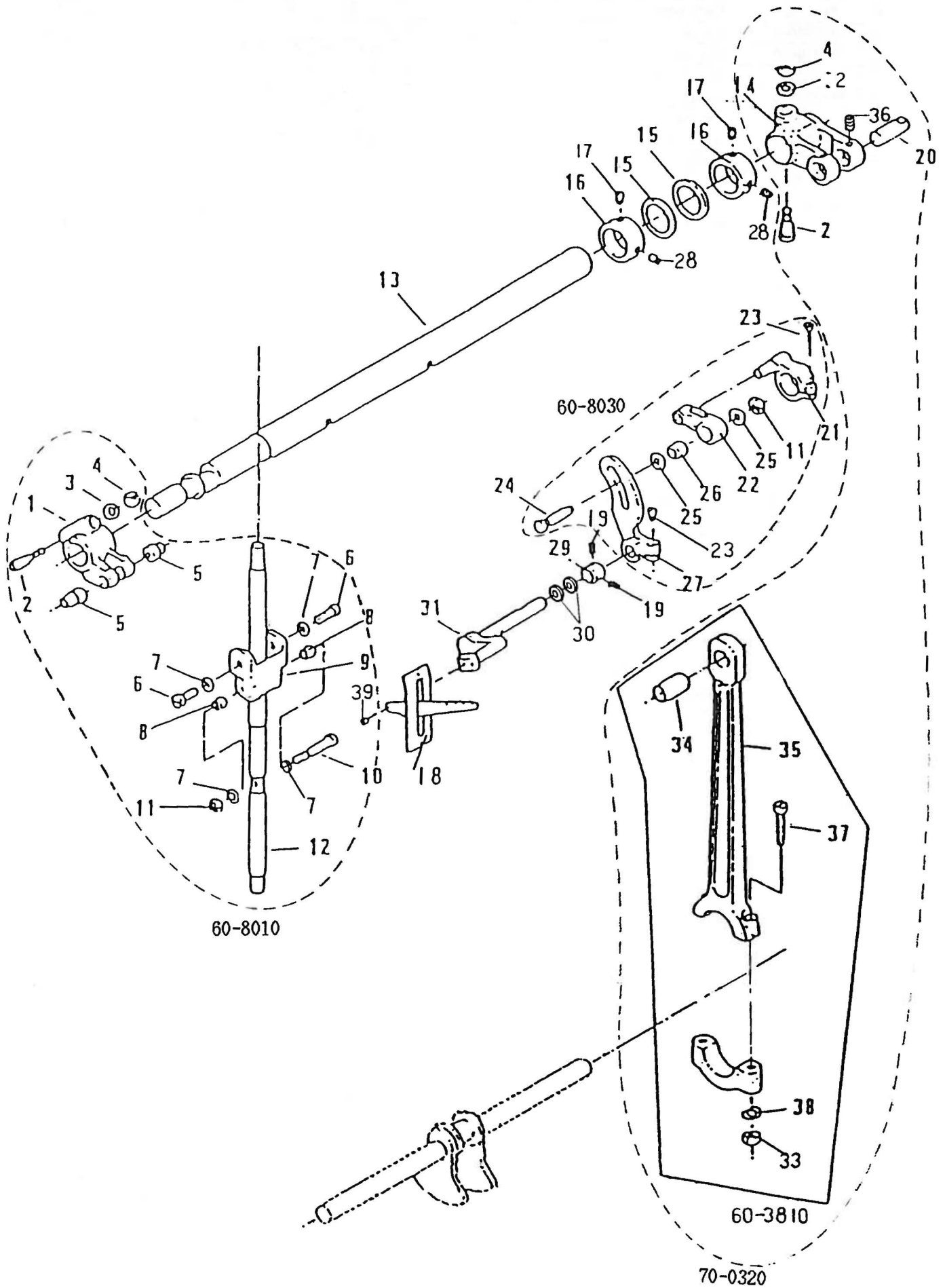
NO.	Part NO.	Part name	品名	V700	W800
1	81-7140-0	Bushing	下シャフトブッシュ (前)	1	1
2	81-7200-0	Bushing	下シャフトブッシュ	1	1
3	81-8070-0	Bushing	下シャフトブッシュ (後)	1	1
4	81-7350-0	Bushing	ルーバーシャフトブッシュ左B	2	2
5	81-7530-0	Bushing	送り台シャフトブッシュ	2	2
6	81-2390-0	Bushing	ルーバー振元シャフトブッシュ	1	1
7	81-2360-0	Bushing	ルーバー振元シャフトブッシュ	1	1
8	81-2370-0	Bushing	振元シャフトブッシュ C	1	1
9	23-2960-0	Seal cap	上シャフトシールキャップ	1	1
10	69-8030-0	Bushing support	ブッシュサポート	1	1
11	71-2160-0	Pin	ルーバーアジャストピン	2	2
12	84-7630-0	Screw	ネジ	2	2
13	81-2060-0	Bushing	針棒ブッシュ	1	1
14	39-8010-0	Oil fence	針棒オイルフェンス	1	1
15	81-2090-0	Bushing	針棒ブッシュ	1	1
16	94-2310-0	Oil seal	シャフトシール	2	2
17	81-1490-0	Bushing	上飾り土台ブッシュ		1
18	81-8030-0	Bushing	上シャフトベッドブッシュ	1	1
19	81-0810-0	Bushing	上シャフトブッシュ	1	1
20	81-0820-0	Bushing	上シャフトブッシュ	2	2
21	23-8000-0	O-ring	Oリング	1	1
22	81-8080-0	Bushing	アームクランクブッシュ	1	1
23	39-8030-0	Oil fence	天秤オイルフェンス	1	1
24	84-4620-0	Screw	ネジ	1	1
25	94-2140-0	Oil seal	オイルシール	3	3
26	81-1620-0	Bushing (W800)	押工棒ブッシュ		1
27	81-1630-0	Bushing (V700)	押工棒ブッシュ	1	
28	39-8060-0	Rubber	オイルフェンスゴム	1	1
29	31-4380-0	Felt	ベットフェルト	1	1

# 5. Oil lubrication apparatus (給油機構)



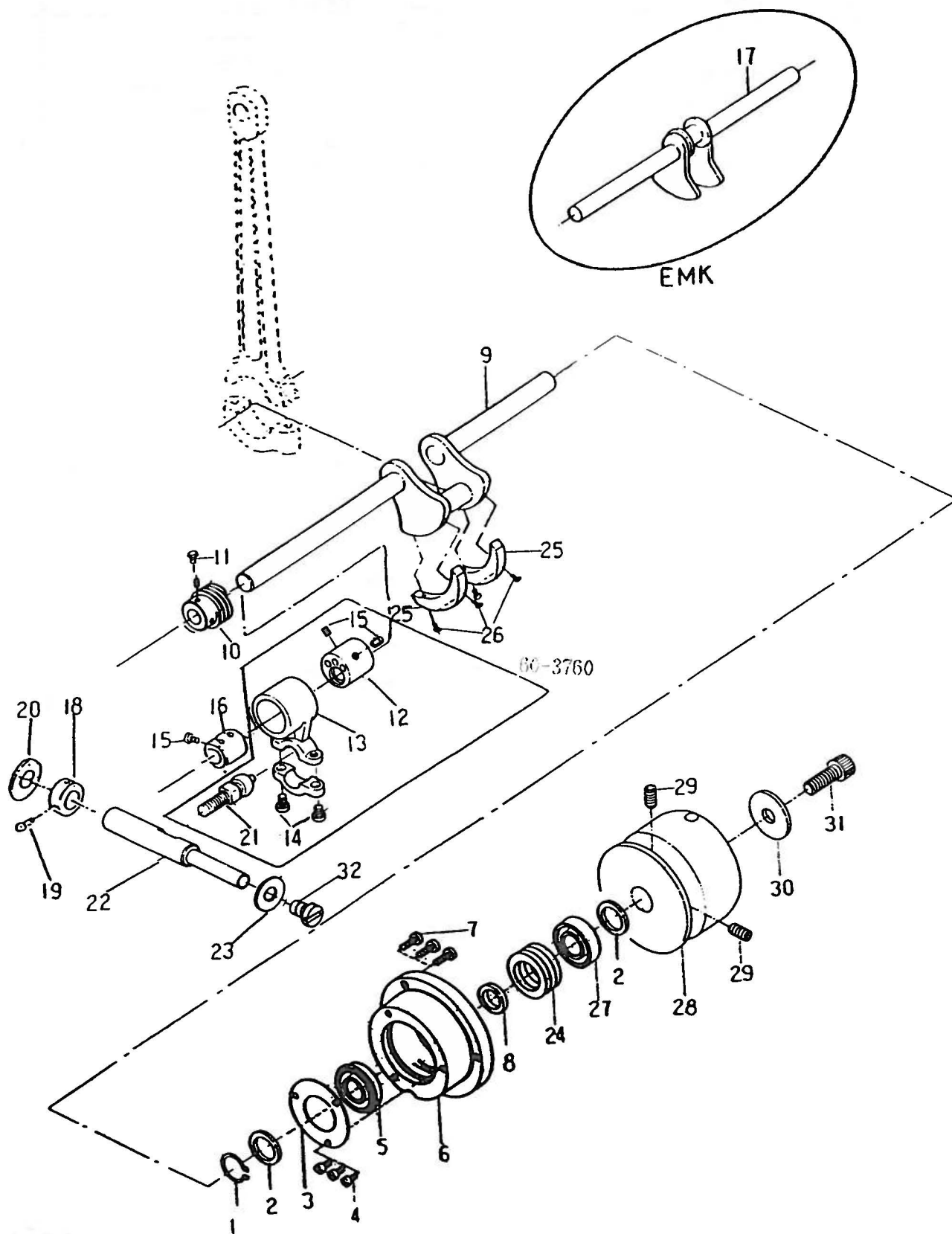
NO.	Part NO.	Part name	品 名	Q'ty
1	84-5660-0	Screw	ネジ	3
2	35-8190-0	Oil cap	フィルタータンクフタB	1
3	31-2220-0	Oil filter	オイルフィルター	1
4	35-8030-0	Joint	フィルター吸口	1
5	23-1800-0	O-ring	Oリング	1
6	35-8180-0	Oil cleaner	フィルタータンクセット	1
7	23-8130-0	Gasket	オイルフィルター取付パッキン	1
8	84-5680-0	Screw	ネジ	4
9	35-8070-0	Oil tube joint Screw	フィルター配管ネジ	2
10	35-8280-0	Oil tube joint	リターン用セパレーター	1
11	35-3310-0	Oil tube 180L	ビニールチューブ (180L)	2
12	35-3320-0	Oil tube 130L	ビニールチューブ (130L)	1
13	35-8320-0	Oil splash screw	上シャフト配管ジョイントネジ	2
14	35-8210-0	Oil splash screw	ポンプチューブジョイントネジ	5
15	23-1640-0	Gasket	ポンプチューブジョイントシール	11
16	35-8220-0	Oil splash screw	ポンプ配管ネジ	5
17	31-3140-0	Pipe joint	ビニールパイプ継手C	3
18	35-8230-0	Oil tube joint	オイルセパレーターエルボ	1
19	31-3640-0	Pipe joint	ビニールパイプ継手E	2
20	35-8240-0	Oil tube joint	オイルセパレーターニップル	1
21	85-6110-0	Screw	ネジ	1
22	35-8290-0	Pipe	面板オイルバックパイプ	1
23	30-0170-0	Oil pump ass'y	トロコイドポンプ	1
24	84-5660-0	Screw	ネジ	1
25	31-4090-0	Gear	ポンプウォーム歯車	1
26	84-5210-0	Screw	ネジ	1
27	35-8270-0	Spring	パイプガードスプリング	3
28	23-9110-0	Oil tube Washer	ファイバーワッシャ	4
29	35-1220-0	Pipe	セパレート配管	1
30	31-2480-0	Oil tube joint	オイルセパレーターセット	1
31	35-3150-0	Vinyl pipe (440L)	ビニールパイプ大 440L	1
32	35-3220-0	Vinyl pipe	ビニールパイプ小B	1
33	35-3170-0	Vinyl pipe	ビニールパイプ台 230L	2
34	35-2470-0	Piping	立てロット用配管B	1
35	23-1600-0	Seal	配管油止シール	3
36	23-3040-0	Drain seal	オイルタンクドレンシール	1
37	84-3670-0	Screw	ネジ	3
38	75-4700-0	Drain washer	ドレンワッシャB	5
39	39-1370-0	Pipe support	配管B用サポート	1
40	84-1610-0	Screw	ネジ	1
41	35-4120-0	Pipe support	配管チューブ止金具	5
42	35-3140-0	Vinyl pipe 125L	ビニールパイプ大125L	1
43	23-3930-0	Felt	Rフェルト	1
44	35-8310-0	Vinyl tube coupling	上シャフト配管ジョイント	1
45	23-2920-0	Packing	配管油止シール	4
46	39-1380-0	Pipe support E	パイプサポートE	1
47	84-3610-0	Screw	ネジ	3
48	35-2040-0	Oil flow screw	オイルフローネジ	1
49	35-4110-0	Pipe support	配管チューブ止金具	6
50	31-3640-0	Pipe	ビニールパイプ継手E	1
51	35-2050-0	Tube coupling	送り台配管用チューブジョイント	2
52	35-2070-0	Vinyl pipe	送り台配管用ビニールパイプ	1
53	35-2030-0	Oil guide screw	送り台オイル案内ネジB	2
54	31-4370-0	Pump mesh	ポンプメッシュ	1
55	31-4360-0	Mesh clamp plate	メッシュクランププレート	1
56	31-4350-0	Pump set screw	ポンプセットネジ	3

# 6. Upper shaft components (上シャフト機構)



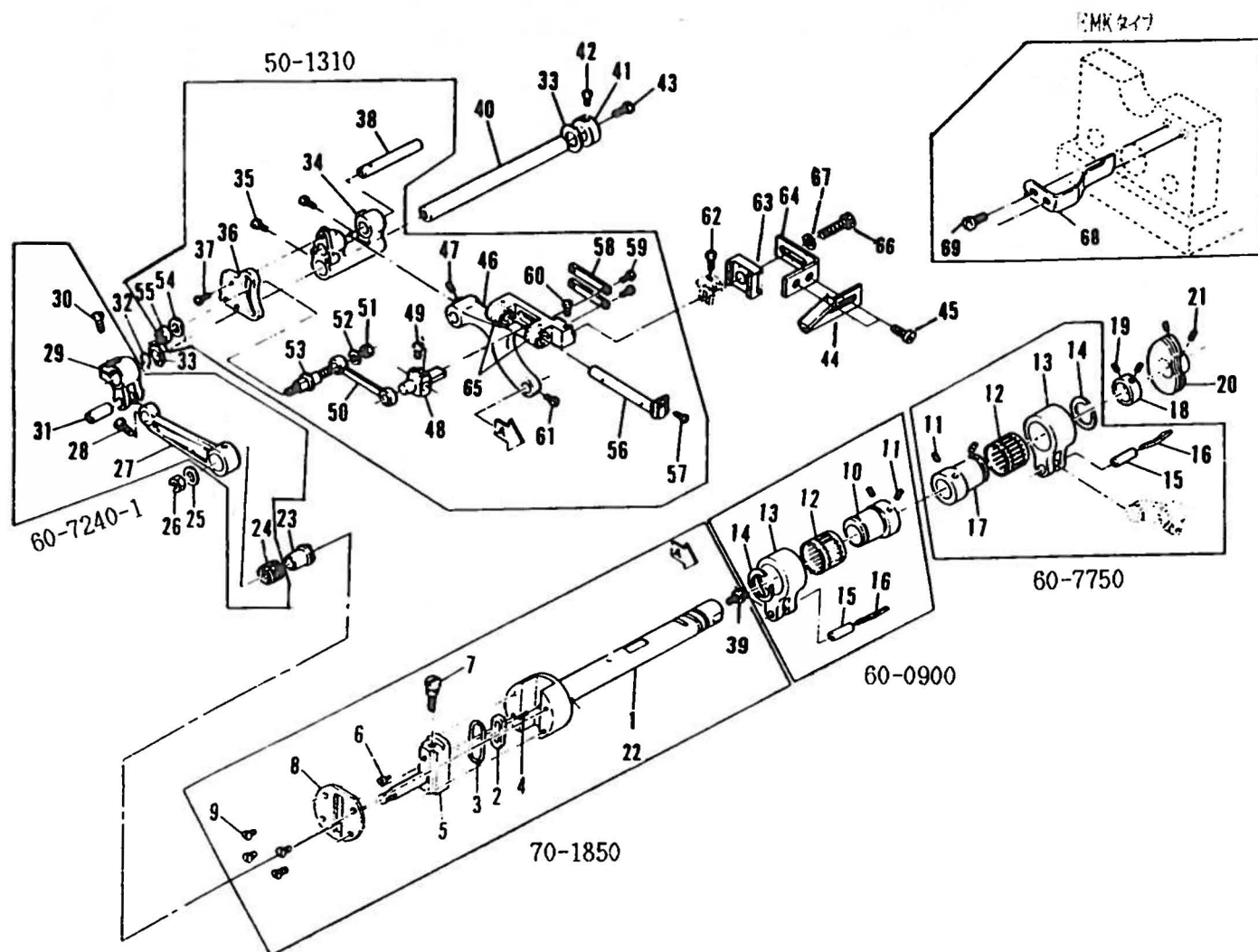
NO.	Part No	Part name	品名	Q,ty
1	67-8010-0	Needle bar crank lever	針棒クランクレバー	1
2	71-4550-0	Thread pin	立ロット連結レバー止ピン	2
3	75-3810-0	Washer	ワッシャー	2
4	86-5010-0	Nut	ナット	2
5	71-5010-0	Upper pin	針棒連結リンクピン	2
6	84-4010-0	Screw	ネジ	2
7	75-5220-0	Washer	ワッシャー	4
8	75-2490-0	Lever bush	針棒リンクローラー	2
9	66-8020-0	Needle bar joint	針棒連結リンク	1
10	84-6170-0	Screw	ネジ	1
11	86-3110-0	Nut	ナット	2
12	11-8010-0	Needle bar	針棒	1
13	71-6930-0	Upper shaft C	上シャフトC	1
14	67-8020-0	Crank lever	立ロット連結レバー	1
15	75-3060-0	Washer	ワッシャー	2
16	75-1060-0	Collar	カラー	2
17	85-2130-0	Screw	ネジ	2
18	24-1020-0	Plate	目盛板B	1
19	84-5110-0	Screw	ネジ	2
20	71-5060-0	Pin	ピン	1
21	67-8030-0	Thread tension lever	上糸捌き駆動レバー	1
22	66-8010-0	Thread tension regulating link	上糸調節連結リンク	1
23	84-8140-0	Screw	ネジ	2
24	84-5990-0	Screw	ネジ	1
25	75-5220-0	Washer	ワッシャー	2
26	75-2480-0	Roller	ローラー	1
27	67-8050-0	Thread tention regulating lever	上糸調節レバー	1
28	85-1130-0	Screw	ネジ	2
29	75-1520-1	Collar	カラー	1
30	75-3560-0	Washer	ワッシャー	1
31	69-8010-0	Arm crank	アームクランク	1
32	75-5520-0	Washer	ワッシャー	1
33	86-3150-0	Nut	ナット	2
34	81-8020-0	Bushing	ブッシュ	1
35	63-3810-0	Crank rod	針棒クランクロッド	1
36	84-5210-0	Screw	ネジ	2
37	84-6210-0	Screw	ネジ	2
38	75-3880-0	Washer	ワッシャー	2
39	84-5740-0	Screw	ネジ	1

# 7. Needle lever crank (弓・クランク機構)





## 8. Feed rocker (送り台機構)

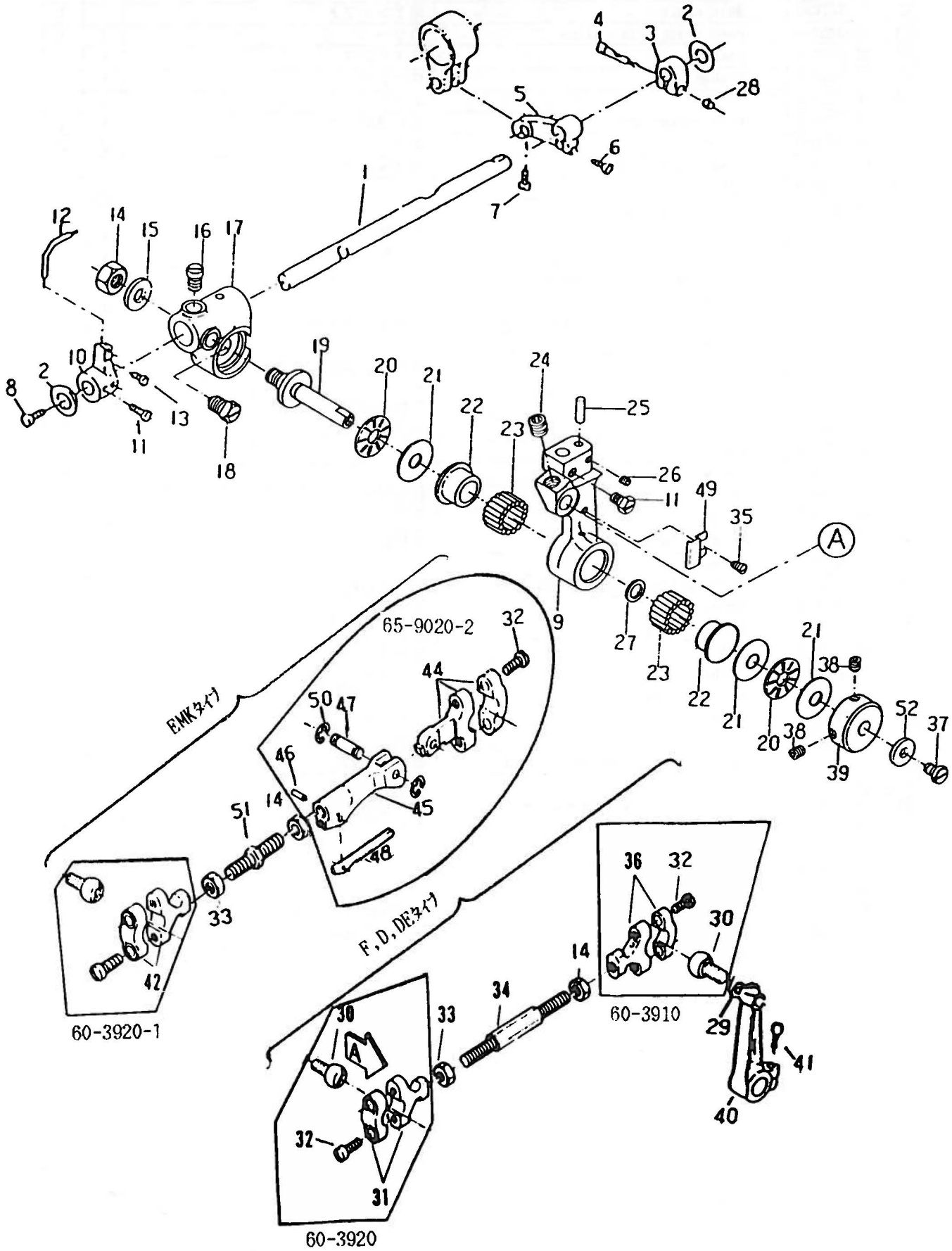


NO.	Part NO.	Part name	品名	V.W	EMK
1	71-7850-0	Main shaft 8E	前下シャフト 8E	1	
2	51-0360-0	Oil guard	送り調節芯棒オイルガード	1	1
3	23-1970-0	O-ring	O-リング	1	1
4	23-3930-0	Felt	フェルト	1	1
5	51-0130-0	Feed crank adjusting post C	送り調節芯棒(C)	1	1
6	85-6240-0	Screw	ネジ	1	1
7	84-3830-0	Screw	ネジ	1	1
8	51-0310-0	Main shaft plate	メインシャフトプレート	1	1
9	84-6610-0	Screw	ネジ	4	4
10	61-3220-0	Feed eccentric	送りエキセン玉	1	1
11	84-5210-0	Screw	ネジ	4	4
12	91-4060-0	Bearing	エキセンダルマ	2	2
13	63-2320-U	Eccentric link	エキセンダルマ	2	2
14	93-4060-0	Snap ring	サークリップ	2	2
15	71-4310-0	Connecting link pin	ダルマピン	2	2
16	23-3410-0	Felt	フェルト	2	2
17	61-3140-0	Looper avoid eccentric	針返しエキセン玉	2	2
18	75-1140-1	Collar	カラー	1	1
19	84-5110-0	Screw	ネジ	2	2
20	49-1390-1	Looper thread double disk	ハマグリ	1	1



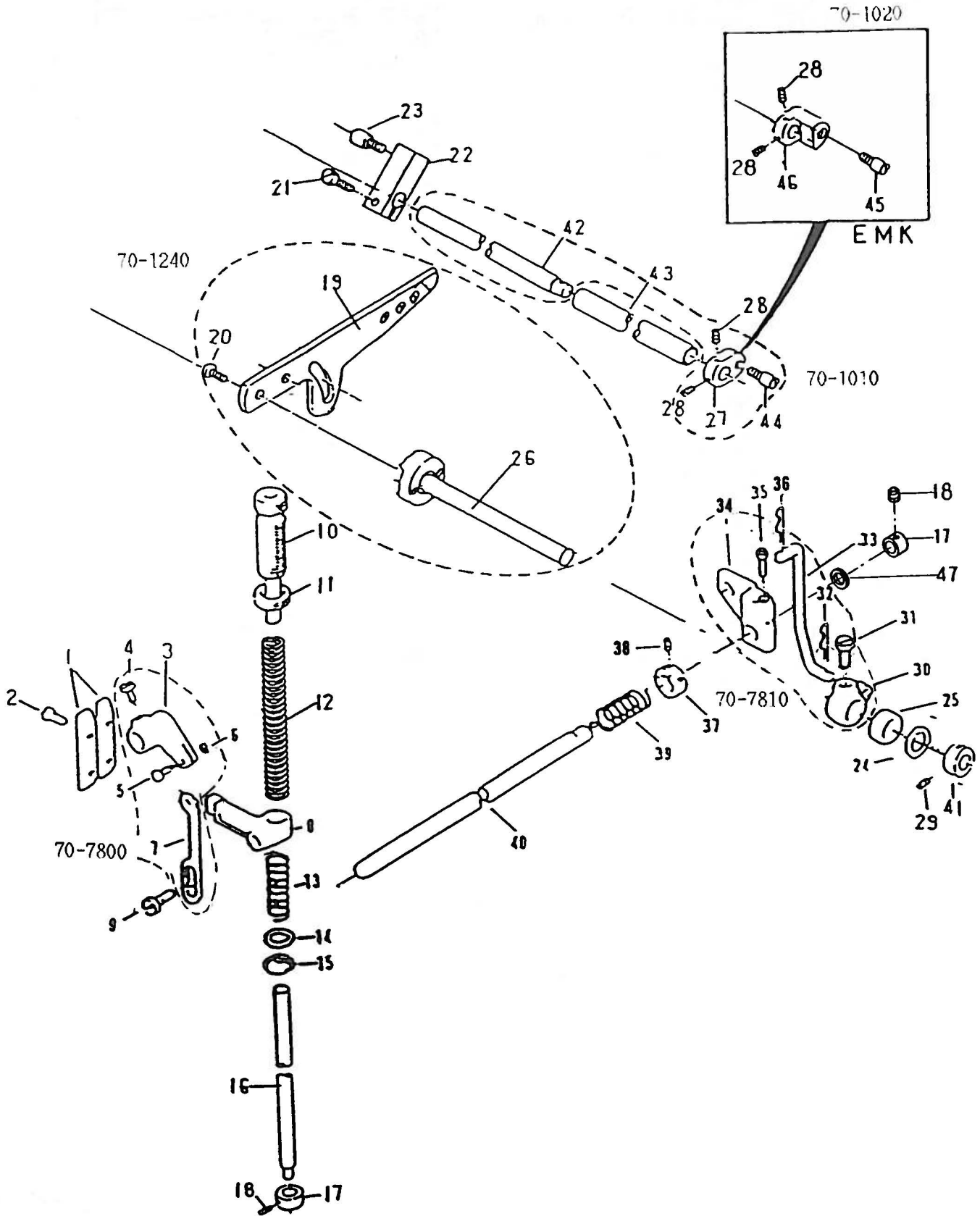


# 9. Looper (ルーパー台機構)



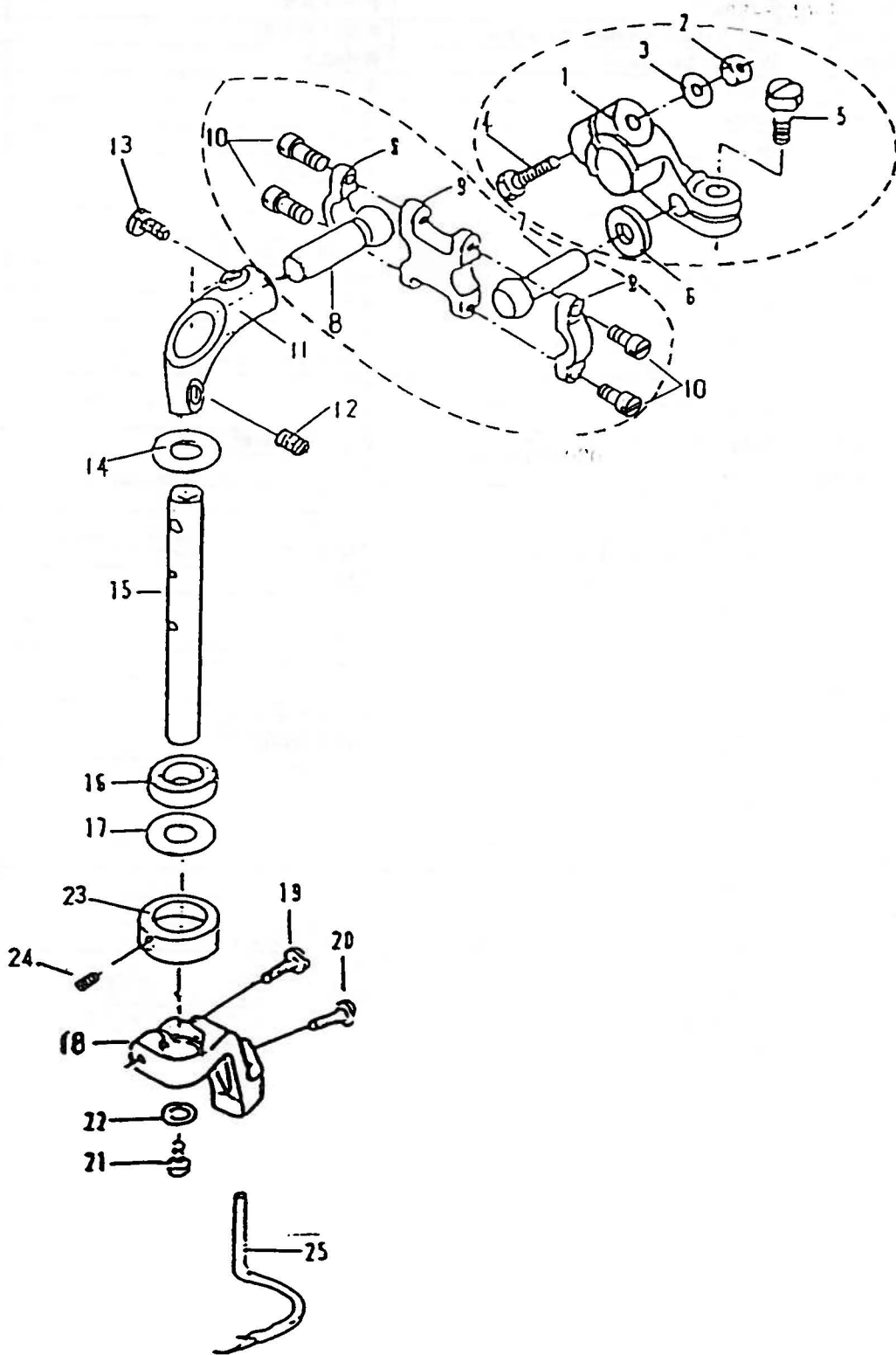


# 10. Foot lifter components (押え揚げ機構)



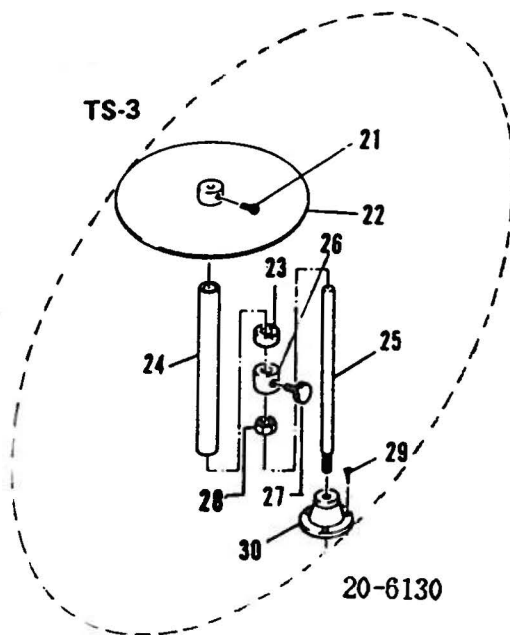
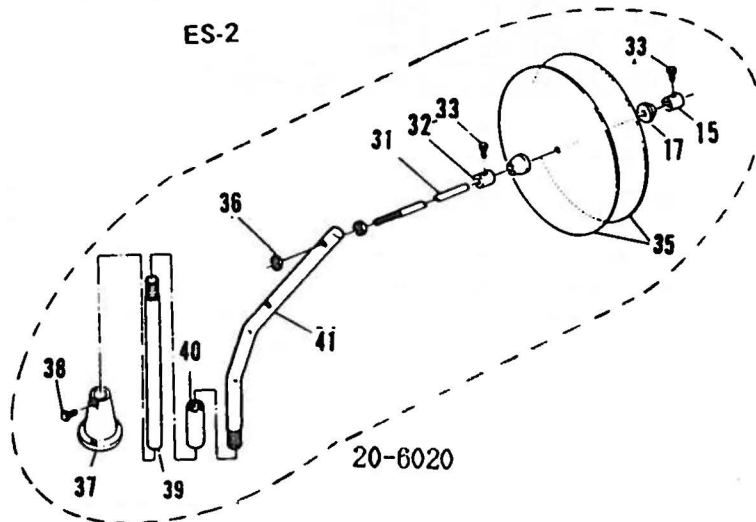
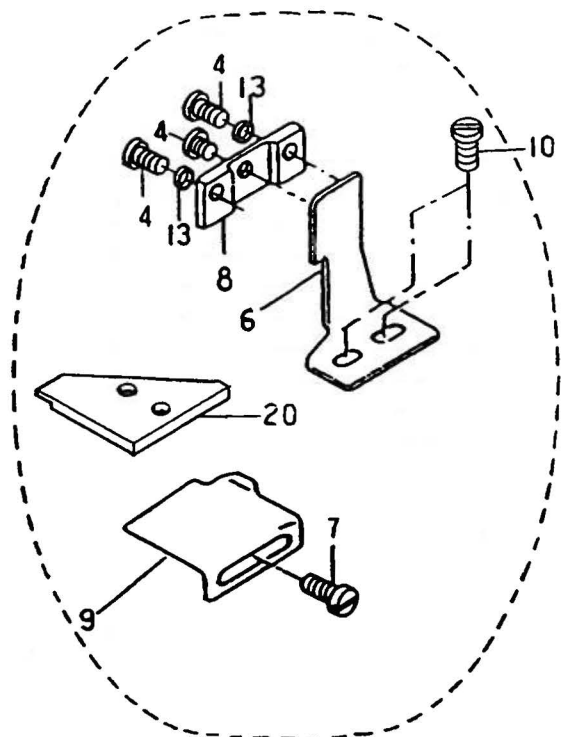
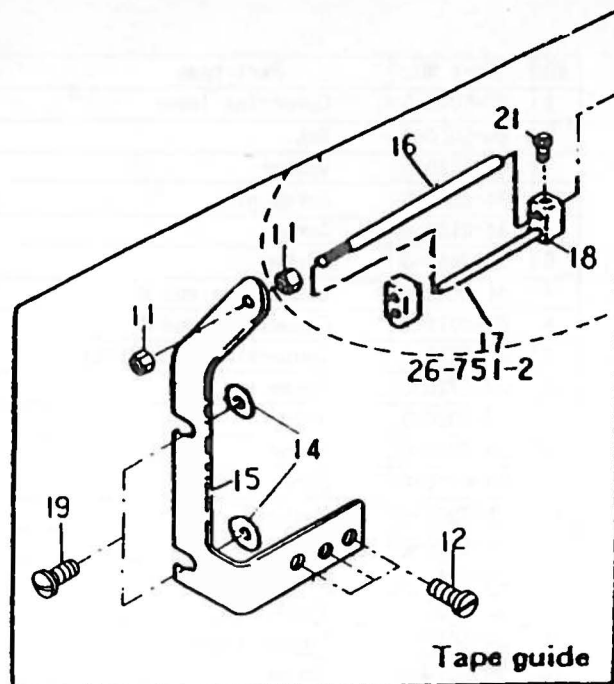
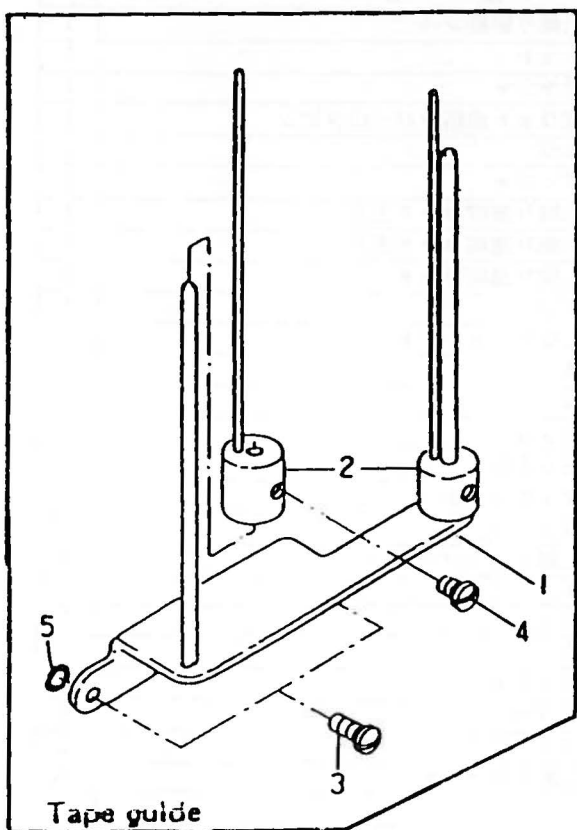


# 11. Spreader components (上飾り機構)





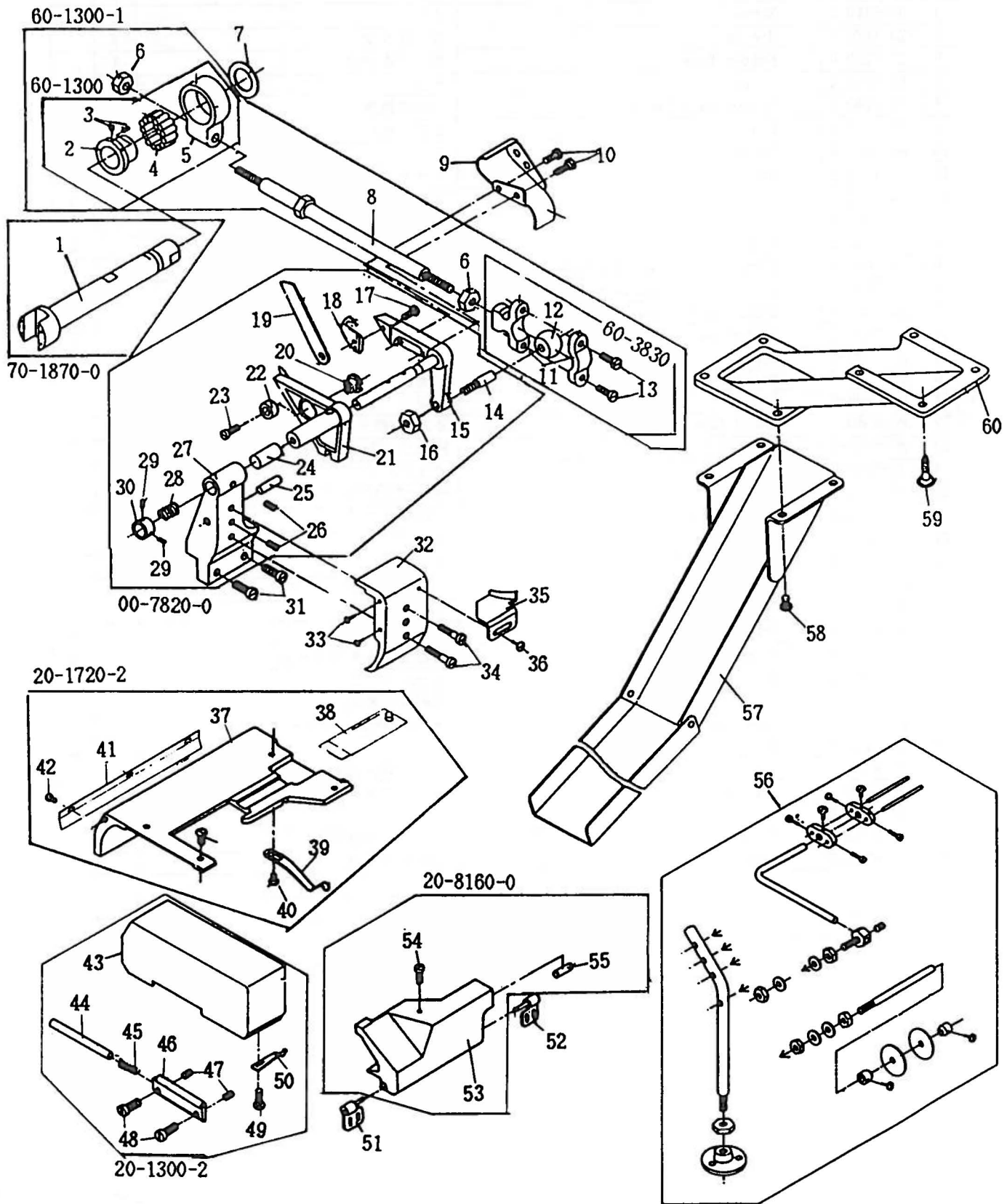
# 12. Attachments (アタッチメント)





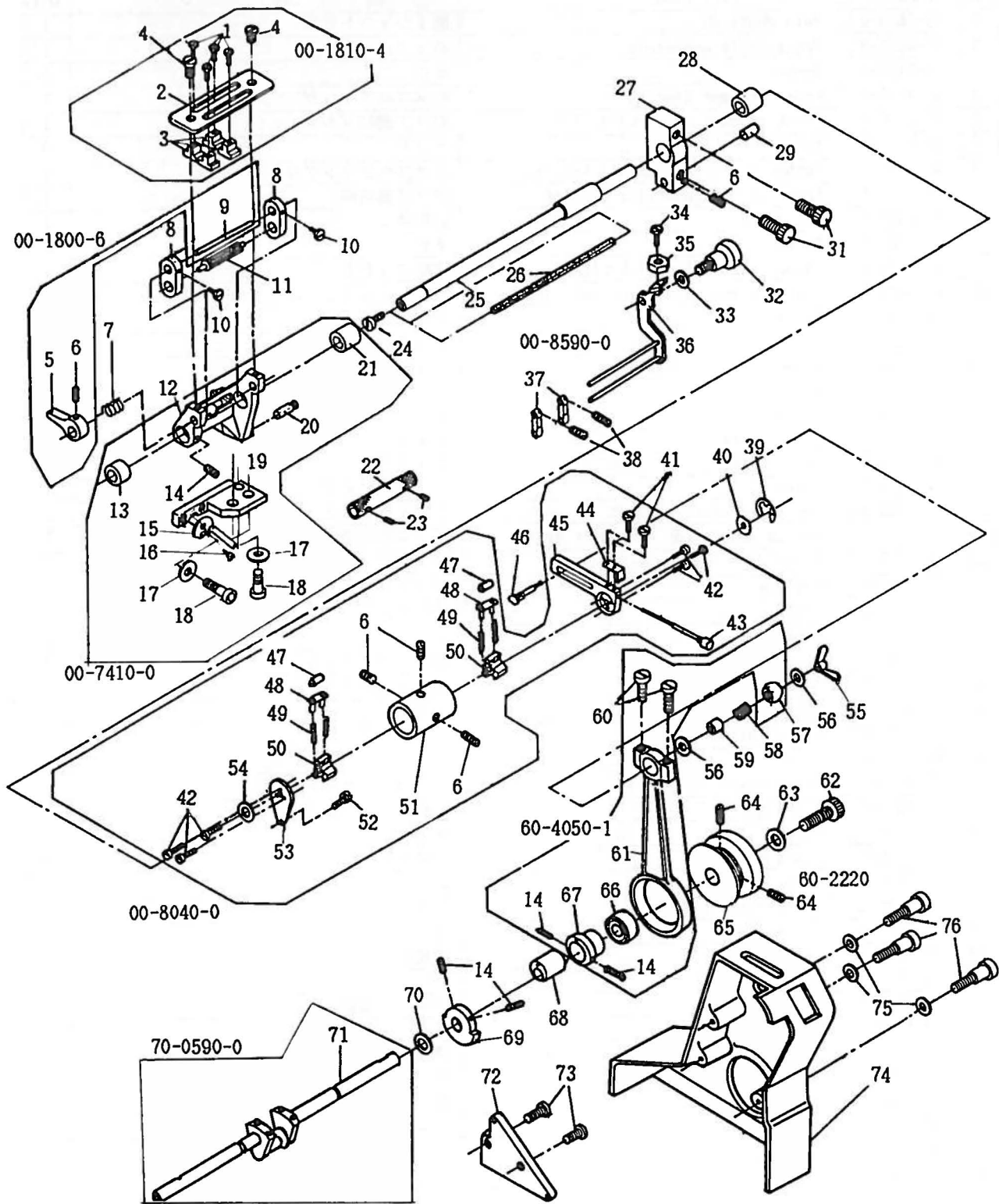


# 13. Front trimmer mechanism (前メス機構) EMK



NO.	Part No	Part name	品 名	Q'ty
1	71-7870-0	Main shaft 8G	前下シャフト8G	1
2	61-2550-U	Front knife eccentric	前メスエキセン玉	1
3	84-7150-0	Screw	ネジ	2
4	91-4110-0	Front trimmer bearing	前メスベアリング	1
5	63-2110-U	Front trimmer connecting link	前メス連結ダルマ	1
6	86-4110-0	Nut	ナット	2
7	75-3210-0	Washer for front scalpel bearing	前メスベアリングワッシャ	1
8	65-5070-1	Front knife connecting bar set	前メス連結棒	1
9	07-1490-0	EMK chute	切屑落し	1
10	84-1620-0	Screw	ネジ	2
11	63-8110-1	Looper connecting link-right	連結ロッド右	1
12	61-8410-U	Front trimmer connecting ball joint	前メスジョイントボール	1
13	84-5670-0	Screw	ネジ	2
14	71-1650-0	Pin	メス駆動連結ピン	1
15	07-1670-0	Upper knife bracket	上メスブラケット	1
16	86-4130-0	Nut	ナット	1
17	84-3620-0	Screw	ネジ	1
18	07-1700-0	Upper knife	上メス	1
19	07-1690-0	Lower knife	下メス	1
20	07-1660-0	Clamp	下メス取付金具	1
21	07-1820-2	EMK lower knife bracket	EMK下メスブラケット	1
22	07-1470-0	Fixing washer for EMK lower knife	下メス取付座金	1
23	84-7630-0	Screw	ネジ	1
24	81-3380-0	Bushing	前メスブラケットブッシュ	1
25	71-2590-0	Pin	偏心ピン	1
26	84-5210-0	Screw	ネジ	2
27	07-1830-0	Base	前ベースブラケット	1
28	79-1420-0	Spring	前メス上メスバネ	1
29	84-5110-0	Screw	ネジ	2
30	75-1520-0	Shaft collar	シャフトカラー	1
31	84-7630-0	Screw	ネジ	2
32	07-8150-2	Front cover (left)	メスカバーセット左	1
33	25-8010-0	Cushion	二枚カバー防振ゴム	2
34	84-5660-0	Screw	ネジ	2
35	26-7620-0	Front ruler	EMK定規	1
36	84-3700-0	Screw	ネジ	1
37	21-7230-0	Upper cloth plate	上ベースカバー	1
38	21-5210-0	Slide plate	差し板A	1
39	79-5010-0	Spring	定規板板バネ	1
40	84-3610-0	Screw	ネジ	1
41	21-4430-0	Support cover	上ベース補助カバー	1
42	84-5740-0	Screw	ネジ	3
43	21-3500-0	Slide cover	横ベースカバー	1
44	71-3080-0	Hinge pin	ヒンジピン	1
45	79-2330-0	Spring	取付巻バネ	1
46	25-1080-0	Hinge	ヒンジ大	1
47	84-3140-0	Screw	ネジ	2
48	84-5660-0	Screw	ネジ	2
49	84-5710-0	Screw	ネジ	1
50	79-5020-0	Spring	横ベースカバー板バネ	1
51	25-1010-0	Cover hinge right	カバーヒンジ右	1
52	25-1020-0	Cover hinge left	カバーヒンジ左	1
53	21-8160-0	Front cover right	前メスカバー右	1
54	84-4620-0	Screw	ネジ	1
55	71-4010-0	Pin	定規台裏バネピン	1
56	20-6040-0	Tape stand	ES-4糸立	1
57	28-7010-0	Chip chute B	前メスダストシュート	1
58	84-5770-0	Screw	ネジ	4
59	87-9010-0	Screw	ネジ	4
60	07-0010-0	Chip chute A	ダスターシュートA	1

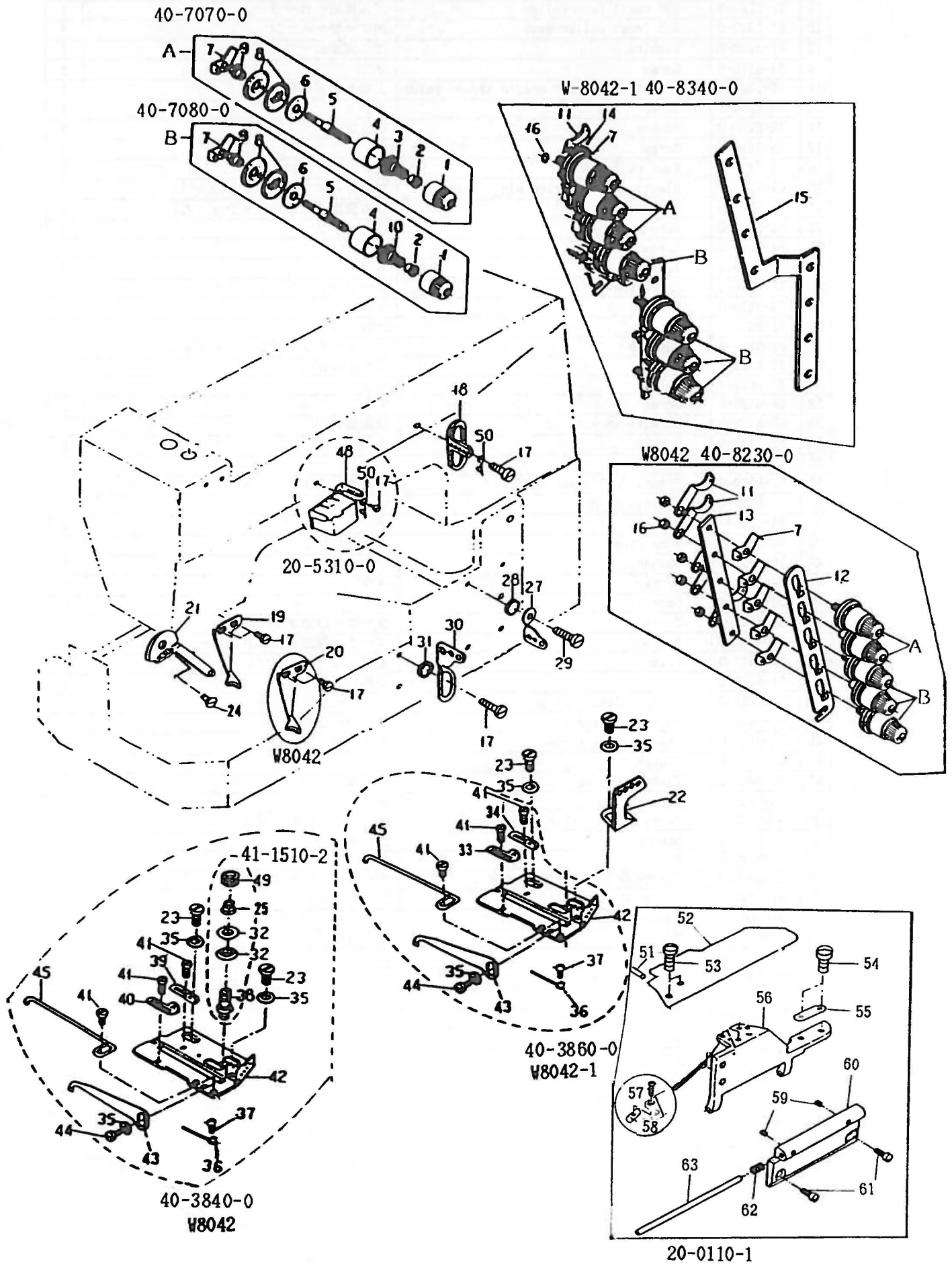
# 14. Front puller mechanism (前プーラー装置) EMK



NO.	Part No	Part name	品名	Q'ty
1	84-3610-0	Screw	ネジ	4
2	01-7140-0	EMK elastic guide plate	ゴムガイドプレート	1
3	01-8370-0	Rubber slide guide	ゴムスライドガイド	4
4	84-5740-0	Screw	ネジ	2
5	01-8060-0	Elastic adjusting lever	ゴム調節レバー	1
6	84-7180-0	Screw	ネジ	5
7	79-1580-0	Adjusting spring	ゴム調節巻バネ	1
8	01-8050-0	Bracket	ゴム調節ローラーアーム	2
9	71-5050-0	EMK small roller arm shaft	小ローラーアームシャフト	1
10	84-1640-0	Screw	ネジ	2

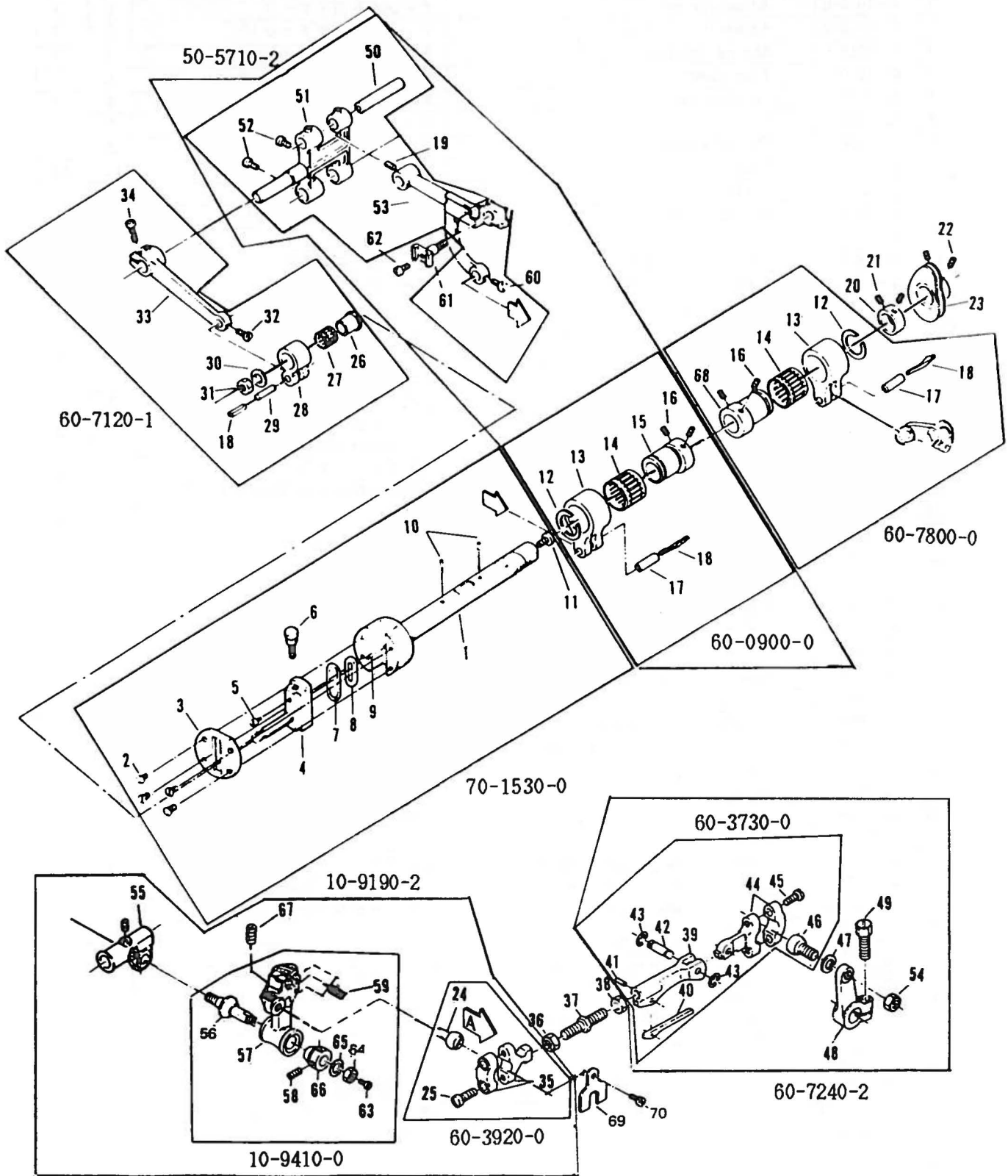
NO.	Part No	Part name	品名	Q'ty
11	01-7120-0	EMK small feed roller	ゴム調節小ローラー	1
12	01-7410-0	EMK front puller base	前プーラーベース	1
13	81-3290-0	Bushing	ゴム調節ローラーブッシュ	1
14	84-5210-0	Screw	ネジ	5
15	45-1920-0	Thread eyelet for needle thread guide	上糸ガイド糸道	1
16	84-4650-0	Screw	ネジ	1
17	75-5270-0	Washer	ワッシャー	5
18	85-6270-0	Screw	ネジ	5
19	01-7420-0	Rear puller mount	後プーラー取付台	1
20	01-7320-0	Elastic guide spring pin	ゴムガイドスプリングピン	1
21	81-3280-0	Bushing	ゴム調節ローラーブッシュ (右)	1
22	01-8570-0	Metering roller	送りローラー	1
23	84-3140-0	Screw	ネジ	2
24	84-7610-0	Screw	ネジ	1
25	71-8010-0	Drive shaft	プーラードライブシャフト	1
26	23-3410-0	Felt	フェルト	1
27	01-8500-0	Braket	ブラケット	1
28	81-8120-0	Bushing	プーラードライブシャフトブッシュ	1
29	71-8020-0	Pin	回り止めピン	1
31	87-1690-0	Screw	ネジ	1
32	84-5880-0	Screw	ネジ	1
33	02-1180-0	M5 wave washer	波座金WW5	1
34	87-1430-0	Screw	ネジ	1
35	88-1360-0	Nut	ナット	1
36	01-8590-0	Elastic guide bar holder	ゴムガイドブラケット	1
37	01-8580-0	Elastic guide	ゴムガイド	2
38	84-1010-0	Screw	ネジ	2
39	93-2210-0	Stop ring	ストップリング	1
40	75-4000-0	Washer	ワッシャー	1
41	84-1610-0	Screw	ネジ	2
42	84-1620-0	Screw	ネジ	6
43	01-8540-0	Screw	プーラー調節ネジ	1
44	02-4030-0	Stopper	プーラー調節ネジストッパー	1
45	67-8110-0	Lever	前プーラードライブレバー	1
46	01-8520-0	Pin	支持ピン	1
47	71-4660-0	Puller clutch roller	プーラーバローラー	6
48	02-0490-0	Rollar pin plate	ローラーピン当り板	6
49	79-0440-0	Check clutch spring	前プーラーババネ	12
50	02-1010-0	Clutch A	バ	2
51	01-0450-0	Clutch housing	バハウジング	1
52	84-5640-0	Screw	ネジ	1
53	01-8510-0	Front puller drive lever	前プーラー駆動レバー	1
54	01-8560-0	Spring	皿バネ	1
55	01-8530-0	Nut	蝶ナット	1
56	75-4070-0	Puller driving ball washer	プーラー連結玉ワッシャー	2
57	61-4030-0	Puller driving ball	プーラー連結玉	1
58	91-2660-0	Needle bearing	ニードルベアリング	1
59	75-4090-0	Collar	軸受内輪	1
60	84-5680-0	Screw	ネジ	2
61	63-2060-0	Puller crank rod	プーラークランクロッド	1
62	84-2630-0	Screw	ネジ	1
63	75-1830-0	Pulley thrust washer	プーリースラストワッシャー	1
64	85-1140-0	Screw	ネジ	2
65	69-2220-0	Pulley	プーリー	1
66	91-9010-0	Needle bearing	ボールベアリング	1
67	61-2610-0	Connecting ball	エキセン玉外側	1
68	61-2600-0	Connecting ball	エキセン玉内側	1
69	69-2130-0		エキセン調節ホイール	1
70	75-8140-0	Bearing thrust washer	ベアリングスラストワッシャー	1
71	71-8890-0	Crank shaft	クランクシャフト	1
72	01-8550-0	Pulley cover mount plate	プーリーカバー取付ライナー	1
73	84-5660-0	Screw	ネジ	4
74	21-8170-0	Pulley cover	プーリーカバー	1
75	75-4530-0	Washer-small	ワッシャー (小)	3
76	87-1890-0	Screw	ネジ	3

# 15. Thread eyelet components (糸道関係) W8042,W8042-1



NO.	Part NO.	Part name	品名	W842	W842-1
1	41-1010-0	Adjusting nut	チャンボン皿小ケース	5	7
2	41-1050-0	Adjusting ratchet	チャンボン皿ラチェット	5	7
3	41-7010-0	Spring (strong)	チャンボン調子バネ(強)	2	3
4	41-1070-0	Disc cover	チャンボン皿大ケース	5	7
5	41-1720-0	Tension post	調子棒(中)	5	7
6	23-3240-0	Felt	フェルト	5	7
7	41-1150-0	Thread eyelet	糸道上	5	7
8	41-1110-0	Disc	チャンボン皿	10	14
9	41-1310-0	Collar A	調子棒カラー(A)	5	7
10	41-7020-0	Spring (weak)	チャンボン調子バネ(弱)	3	4
11	41-1170-0	Thread eyelet	糸道下	5	7
12	41-2360-0	Tension post support	チャンボン皿調節板	1	
13	41-2370-0	Tension post holder	チャンボン元板	1	
14	41-1130-0	Tension post support	チャンボン調節板		1
15	41-1230-0	Tension post holder (large)	チャンボン調節元板(大)		1
16	86-4110-0	Nut	ナット	5	7
17	84-3610-0	Screw	ネジ	4	4
18	45-0810-0	Needle thread eyelet	上糸糸道W3	1	1
19	45-8400-0	Zigzag thread eyelet (W8042-1)	への字糸道(W8042-1)		1
20	45-9240-0	Zigzag thread eyelet (W8042)	への字糸道(W8042)	1	
21	45-1920-0	Needle thread guide (W8000)	上糸ガイド糸道B	1	1
22	47-8410-0	Thread eyelet for cast-off support	下糸捌き取付糸道(W8042-1)		1
23	84-6120-0	Screw	ネジ	2	2
24	84-4640-0	Screw	ネジ	1	1
25	41-1530-0	Spring	バネ	1	
26					
27	47-1660-0	Looper thread eyelet	下糸糸道	1	
28	23-1870-0	O-ring	Oリング	1	1
29	84-5660-0	Screw	ネジ	1	1
30	45-1020-0	Needle thread eyelet3	上糸糸道(上)3	1	1
31	23-1870-0	O-ring	Oリング	1	1
32	41-1550-0	Tension nipper plate	捌き用小チャンボン皿	2	
33	47-1280-0	Looper thread guide eyelet(left)	下糸捌き板案内糸道(左)		1
34	47-1270-0	Looper thread guide eyelet(right)	下糸捌き板案内糸道(右)		1
35	75-4680-0	Washer	ワッシャ	3	3
36	43-1050-0	Guide pin	下糸捌きピン	1	1
37	84-5740-0	Screw	ネジ	1	1
38	41-1510-0	Looper thread guide tension stud	上糸チャンボン用調子棒	1	
39	47-1320-0	Looper thread guide eyelet(right)	下糸捌き板案内糸道(右)	1	
40	47-1310-0	Looper thread guide eyelet(left)	下糸捌き板案内糸道(左)	1	
41	84-1630-0	Screw	ネジ	3	3
42	43-3420-0	Cast-off support bracket	下糸捌き板	1	1
43	43-3440-0	Looper thread retainer upper	下糸捌き上	1	1
44	84-3610-0	Screw	ネジ	1	1
45	43-3380-0	Looper thread retainer pin	下糸捌き下ピン	1	1
48	20-5310-0	Silicone tank set	シリコンタンクセット	1	1
49	41-1540-0	Nut	ナット	1	
50	47-2010-0	Looper thread guide eyelet A	下糸案内糸道A	2	2
51	71-3010-0	Pin	横バースカバー板バネピン	1	1
52	21-1920-0	Ruller plate	定規板	1	1
53	84-5720-0	Screw	ネジ	2	2
54	85-1810-0	Screw	ネジ	2	2
55	26-7120-0	Folder base bracket	ラッパ取付台	1	1
56	21-1080-0	Ruller holder	定規台	1	1
57	84-4620-0	Screw	ネジ	2	2
58	71-4010-0	Ruller holder back spring	定規台裏バネピン	1	1
59	84-3140-0	Screw	ネジ	2	2
60	25-1080-0	Hinge	ヒンジ	1	1
61	84-5710-0	Screw	ネジ	2	2
62	79-2330-0	Spring	取付巻バネ	1	1
63	71-3080-0	Hinge pin	ヒンジピン	1	1

# 16. Feed rocker Looper (送りルーパー機構) W8042-1

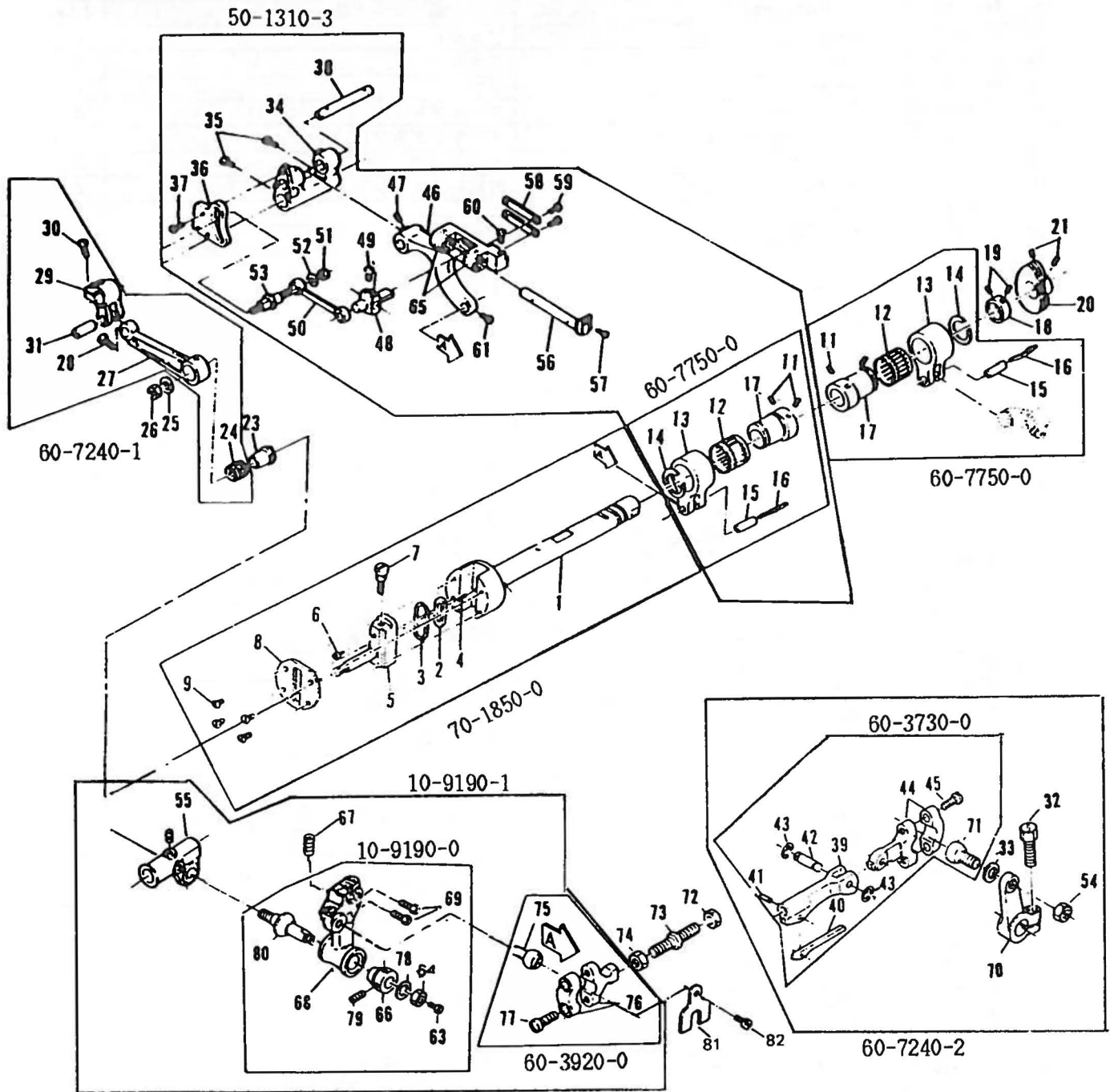


NO	Part No	Part name	品名	Q,ty
1	71-7530-0	Main shaft 5C	前下シャフト 5C	1
2	84-6610-0	Screw	ネジ	4
3	51-0310-0	Head plate	メインシャフトヘッドプレート	1
4	51-0130-0	Feed crank adjusting post	送り調節芯棒	1
5	85-6240-0	Screw	ネジ	1
6	84-3830-0	Screw	ネジ	1
7	23-1970-0	O-ring	Oリング	.1
8	51-0360-0	Oil guard	オイルガード	1



NO	Part NO	Part name	品名	Q.ty
9	23-3930-0	Felt	フェルト	1
10	23-3410-0	Felt	フェルト	2
11	84-5760-0	Screw	ネジ	1
12	93-4060-0	Snap ring	スナップリング	2
13	63-2320-U	Feed eccentric link B	エキセンダルマ(B)	2
14	91-4060-0	Bearing	ベアリング	2
15	61-3220-0	Feed eccentric 0.9	針返しエキセン玉	2
16	84-5210-0	Screw	ネジ	4
17	71-4310-0	Connecting link pin	ダルマピン	2
18	23-3410-0	Felt	フェルト	3
19	84-7120-0	Screw	ネジ	1
20	75-1140-0	Coller	ハマグリカラー	1
21	84-5110-0	Screw	ネジ	2
22	84-7110-0	Screw	ネジ	2
23	49-1420-1	Looper thread double disc take up	ハマグリ	1
24	61-5130-U	Connecting ball	ルーバー振り元ロット玉	1
25	84-6090-0	Screw	ネジ	2
26	75-2430-0	Feed crank link rolle C	送りダルマローラ(C)	1
27	91-2710-0	Bearing	ベアリング	1
28	63-3530-2	Feed rocker link	送りダルマ	1
29	71-4320-0	Feed rocker link pin	メガネピン	1
30	75-4530-0	Washer	ワッシャ	1
31	86-4120-0	Nut	ナット	1
32	84-3660-0	Screw	ネジ	1
33	67-3110-1	Feed rocker arm A	送り連結レバー(A)	1
34	84-6120-0	Screw	ネジ	2
35	63-8120-1	Connecting rod	連結ロット(左)	1
36	86-4120-0	Nut	ナット	1
37	65-4010-0	Connecting bar	連結棒(大)	1
38	86-4110-0	Nut	ナット	1
39	65-9020-2	Looper driving connecting link	ルーバー折り曲げダルマ金具	1
40	79-6010-0	Plate spring	折り曲げロット用板バネ	1
41	71-2010-0	Pin	ノックピン	1
42	71-3220-0	Pin	折り曲げダルマピン	1
43	93-2010-0	Stop ring	ストップリング	2
44	63-8210-V	Connecting rod	ルーバー折り曲げロット	1
45	84-6090-0	Screw	ネジ	2
46	61-8230-U	Connecting ball	ルーバー連結ロット玉	1
47	75-4010-0	Washer	ワッシャ	1
48	67-2420-1	Looper driving lever C	ルーバー振り元レバー	1
49	85-2100-0	Screw	ネジ	1
50	71-5310-0	Feed rocker arm shaft	後送り歯取付台シャフト	1
51	55-0410-0	Single feed rocker arm	1枚送り元台	1
52	84-5210-0	Screw	ネジ	2
53	55-1760-0	Feed rocker	送り土台	1
54	86-4110-0	Nut	ナット	1
55	19-3050-0	Looper rocker	ルーバー元台	1
56	71-9010-0	Looper rocker tapered pin	ルーバー台テーバピン	1
57	19-3410-0	Looper holder	ルーバー台	1
58	84-5210-0	Screw	ネジ	2
59	84-5210-0	Screw	ネジ	3
60	84-3660-0	Screw	ネジ	1
61	55-0510-0	Feed dog holder	送り歯取付台	1
62	84-5880-0	Screw	ネジ	1
63	84-3610-0	Screw	ネジ	1
64	86-5010-0	Nut	ナット	4
65	75-4520-0	Washer	ワッシャ(中)	1
66	81-4010-0	Tapered pin bushing	テーバピン押しブッシュ	1
67	84-7180-0	Screw	ネジ	1
68	61-3120-0	Feed eccentric 0.79	針返しエキセン玉(0.79)	1
69	35-1990-0	Gaude fork	ルーバー台用オイル案内板	1
70	84-1640-0	Screw	ネジ	1

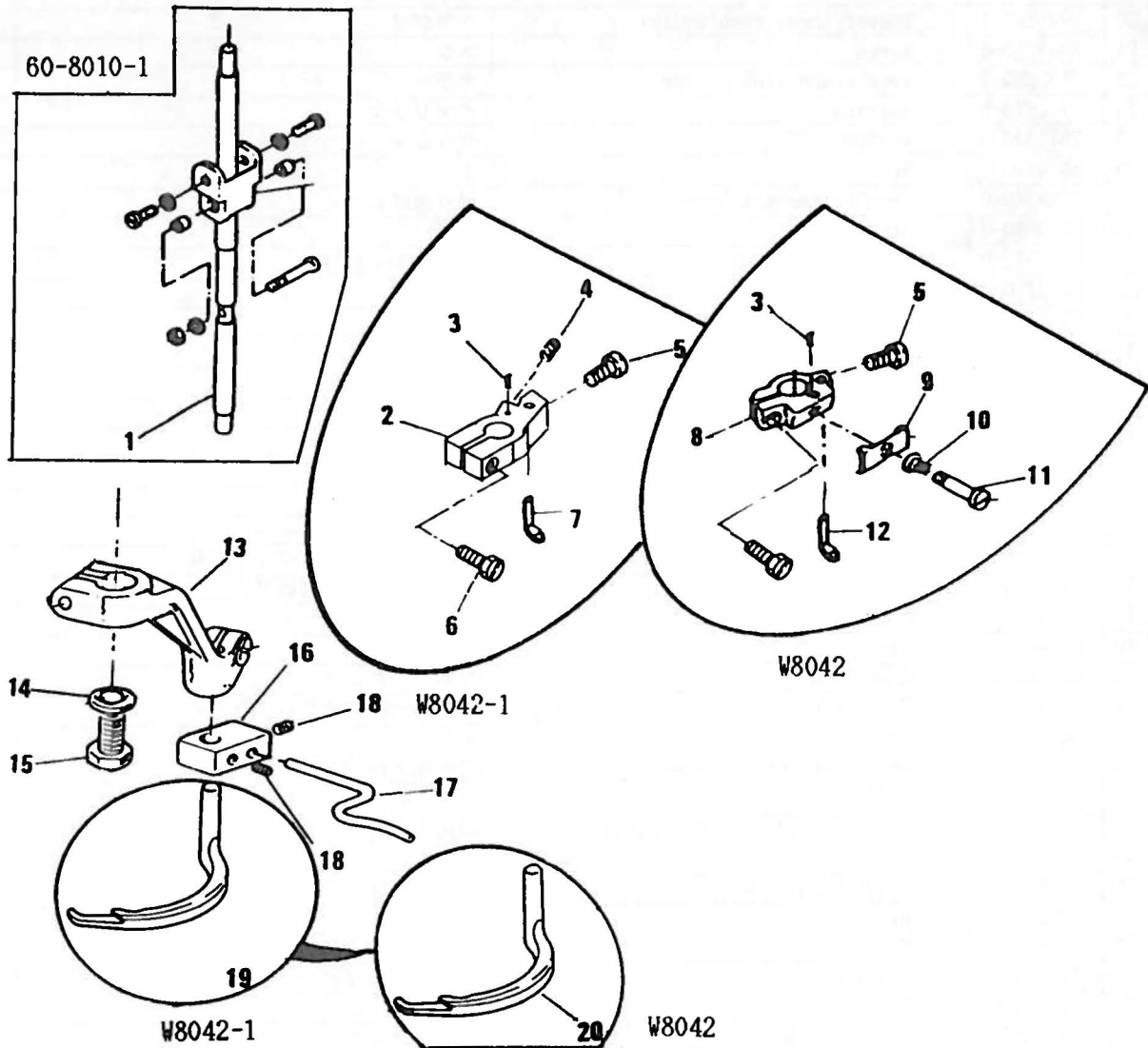
# 17. Feed rocker Loper (送りルーパー機構) W8042



NO.	Part NO.	Part name	品名	Q,ty
1	71-7850-0	Main shaft 8E	前下シャフト8E	1
2	51-0360-0	Oil guard	送り調節芯棒オイルガード	1
3	23-1970-0	O-ring	オーリング	1
4	23-3930-0	Felt	フェルト	1
5	51-0130-0	Feed crank adjusting post C	送り調節芯棒(C)	1
6	85-6240-0	Screw	ネジ	1
7	84-3830-0	Screw	ネジ	1
8	51-0310-0	Main shaft plate	メインシャフトプレート	1
9	84-6610-0	Screw	ネジ	4
11	84-5210-0	Screw	ネジ	4
12	91-4060-0	Bearing	エキセンダルマ	2
13	63-2320-U	Eccentric link	エキセンダルマ	2
14	93-4060-0	Snap ring	サークリップ	2
15	71-4310-0	Connecting link pin	ダルマピン	2
16	23-3410-0	Felt	フェルト	2
17	61-3140-0	Looper avoid eccentric	針返しエキセン玉	2
18	75-1140-1	Collar	カラー	1

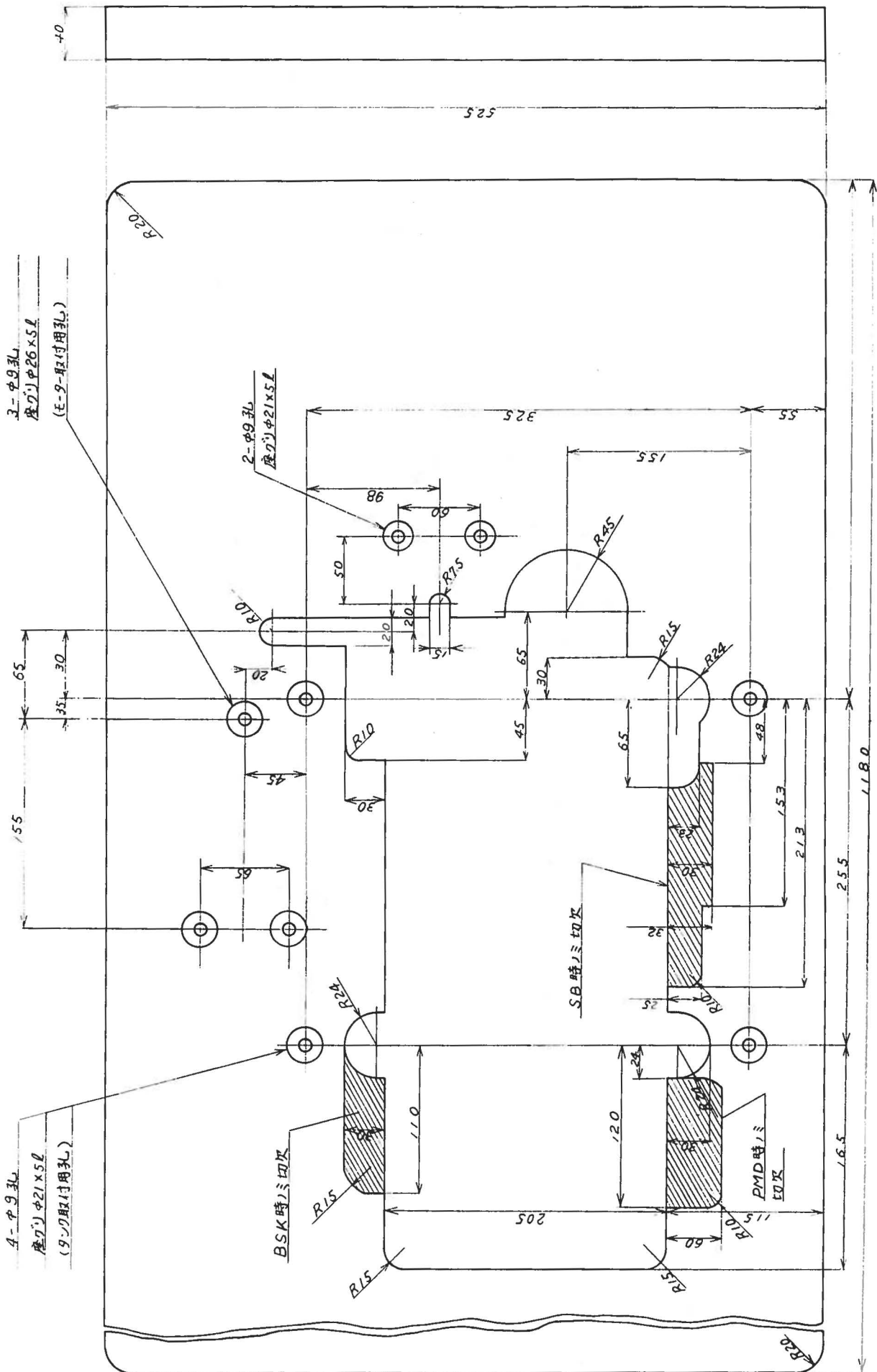
NO.	Part NO.	Part name	品名	Q,ty
19	84-5110-0	Screw	ネジ	2
20	49-1390-1	Looper threa double disk	ハマグリ	1
21	84-7110-0	Screw	ネジ	2
23	75-2450-0	Feed crank link collar	カラー	1
24	91-2670-0	Bearing	ベアリング	1
25	75-1640-0	Washer	ワッシャ	1
28	86-4120-0	Nut	ナット	1
27	67-3140-0	Feed rocker arm lever	送り連結レバー	1
28	84-3660-0	Screw	ネジ	1
29	63-3570-0	Feed rocker link	送りダルマ(C)	1
30	84-8140-0	Screw	ネジ	1
31	71-4310-0	Feed rocker link pin	ダルマピン	1
32	85-2100-0	Screw	ネジ	1
33	75-4010-0	Washer	ワッシャ	1
34	51-1020-0	Differential feed rocker	2枚送り元台(B)	1
35	84-5210-0	Screw	ネジ	2
36	51-1050-0	Feed rocker segment slot plate	2枚送り調節板	1
37	84-3630-0	Screw	ネジ	3
38	71-5310-0	Shaft	後送り歯取付台シャフト	1
39	65-9020-0	Looper driving connecting link	ルーバー折り曲げダルマ金具	1
40	79-6010-0	Plate spring	折り曲げロット用板バネ	1
41	71-2010-0	Pin	ノックピン	1
42	71-3220-0	Pin	ピン	1
43	93-2010-0	Stop ring	ストップリング	2
44	63-8210-V	Connecting rod	ルーバー折り曲げロット	1
45	84-6090-0	Screw	ネジ	2
46	51-1030-0	Main differential feed	2枚送土台(A)	1
47	84-5210-0	Screw	ネジ	1
48	51-1090-0	Differential feed bar guide	前送り台抱き	1
49	84-3790-0	Screw	ネジ	2
50	66-5060-0	Feed crank link	連結クランク	1
51	86-3110-0	Nut	ナット	1
52	75-4580-0	Washer	ワッシャ	1
53	51-1130-0	Crank set pin	クランク取付ピン	1
54	86-4110-0	Nut	ナット	1
55	19-3050-0	Looper rocker	ルーバー元台	1
56	51-1200-0	Front feed dog holder bracket	前送り歯取付台(B)	1
57	84-3630-0	Screw	ネジ	1
58	51-1110-0	Differential feed bar guide	前送り台抱きガイド	2
59	84-1640-0	Screw	ネジ	4
60	84-4640-0	Screw	ネジ	1
61	84-3680-0	Screw	ネジ	1
63	84-3610-0	Screw	ネジ	1
64	86-5010-0	Nut	ナット	1
65	81-1410-0	Bushing	ブッシュ	2
66	81-4010-1	Tapered pin bushing	テーパピン押しブッシュ	1
67	84-7180-0	Screw	ネジ	1
68	19-3230-0	Looper holder	ルーバー台	1
69	84-6160-0	Screw	ネジ	2
70	67-2420-1	Looper driving lever	ルーバー振り元レバー	1
71	61-8230-U	Connecting ball	ルーバー連結ロット玉	1
72	86-4110-0	Nut	ナット	1
73	65-4010-0	Connecting bar	連結棒(大)	1
74	86-4120-0	Nut	ナット	1
75	61-5130-U	Connecting ball	ルーバー振り元ロット玉	1
76	63-8120-1	Connecting rod	連結ロット(左)	1
77	84-6090-0	Screw	ネジ	2
78	75-4520-0	Washer	ワッシャ	1
79	84-5210-0	Screw	ネジ	2
80	71-9010-0	Looper rocker tapered pin	ルーバー台テーパピン	1
81	35-1990-0	Gaude fork	ルーバー台用オイル案内板	1
82	84-1640-0	Screw	ネジ	1

# 18. Upper shaft components (上飾り機構) W8042,W8042-1

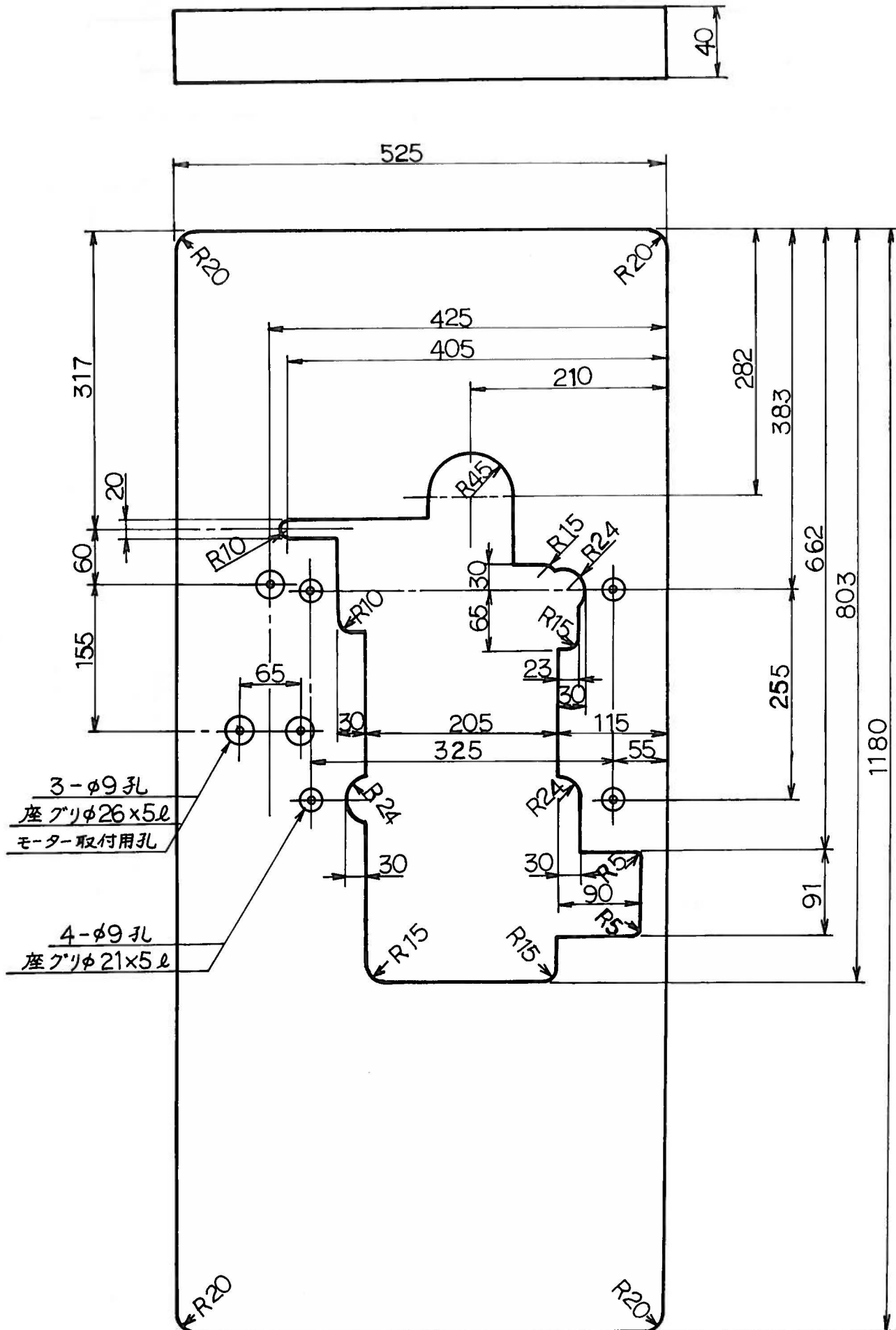


NO	Part NO	Part name	品名	Q.ty
1	11-8420-0	Needle bar	針棒	1
2	41-8410-0	Tension nipper bracket(W8042-1)	針株クランプ(W8042-1)	1
3	71-1660-0	Pin	針株アジャスト取付ピン	1
4	84-1120-0	Screw	ネジ	1
5	84-1610-0	Screw	ネジ	1
6	84-4130-0	Screw	ネジ	1
7	45-9160-0	"L" Thread eyelet (W8042-1)	L型糸道(W8042-1)	1
8	41-3040-1	Nipper bracket	針株クランプ取付台	1
9	45-1420-0	Tension nipper	カメ糸道B	1
10	41-7210-0	Tension nipper spring	カメ糸道押しバネ	1
11	84-1710-0	Screw	ネジ	1
12	45-9180-0	"L" Thread eyelet(W8042)	L型糸道(W8042)	1
13	04-8010-1	Looper crank	上飾りルーバークランク	1
14	75-4520-0	Washer	ワッシャ	1
15	84-8180-0	Screw	ネジ	1
16	19-8440-0	Wire mount	上飾りルーバー補助金具	1
17	19-8430-0	Guide wire	上飾りルーバー補助ガイド	1
18	84-1150-0	Screw	ネジ	2
19	19-8410-0	Covering looper (W8042-1)	上飾りルーバー(W8042-1)	1
20	19-8420-0	Covering looper (W8042)	上飾りルーバー(W8042)	1

# 19-1. Table assembly diagram (テーブル据付図)



19-2. Table assembly diagram (テーブル据付図) EMK

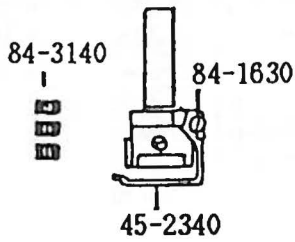


## 20. Gauge (ゲージ)

NO.	Model	Feed dog holder	Needle holder	Needle plate	Feed dog (front)	Feed dog (rear)	Presser foot	Looper
1	W8002D 1/8	51-1180-0	12-8110-1	14-7240-0	15-7240-0	15-7550-0	17-8240-1	19-8010-0
2	5/32	51-1180-0	12-8120-1	14-7340-0	15-7240-0	15-7550-0	17-8340-1	19-8010-0
3	3/16	51-1180-0	12-8130-1	14-7440-0	15-7230-0	15-7530-0	17-8440-1	19-8010-0
4	7/32	51-1180-0	12-8140-1	14-7540-0	15-7230-0	15-7530-0	17-8540-1	19-8010-0
5	1/4	51-1180-0	12-8150-1	14-7640-0	15-7230-0	15-7530-0	17-8640-1	19-8010-0
6	W8003D 7/32	51-1180-0	12-8010-1	14-8540-0	15-7230-0	15-7530-0	17-8840-1	19-8010-0
7	1/4	51-1180-0	12-8020-1	14-8640-0	15-7230-0	15-7530-0	17-8940-1	19-8010-0
8	V7001D	51-1180-0	12-8010-1	14-7040-0	15-7240-0	15-7540-0	17-7040-1	19-8010-0
9	V7002D 1/8	51-1180-0	12-8110-1	14-7240-0	15-7240-0	15-7550-0	17-7240-1	19-8010-0
10	5/32	51-1180-0	12-8120-1	14-7340-0	15-7240-0	15-7550-0	17-7340-1	19-8010-0
11	3/16	51-1180-0	12-8130-1	14-7440-0	15-7230-0	15-7530-0	17-7440-1	19-8010-0
12	7/32	51-1180-0	12-8140-1	14-7540-0	15-7230-0	15-7530-0	17-7540-1	19-8010-0
13	1/4	51-1180-0	12-8150-1	14-7640-0	15-7230-0	15-7530-0	17-7640-1	19-8010-0
14	V7003D 7/32	51-1180-0	12-8010-1	14-8540-0	15-7230-0	15-7530-0	17-7840-1	19-8010-0
15	1/4	51-1180-0	12-8020-1	14-8640-0	15-7230-0	15-7530-0	17-7840-1	19-8010-0
16	W8002C 3/16	51-1180-0	12-8130-1	14-8030-0	15-7310-0	15-7610-0	17-8470-1	19-8010-0
17	7/32	51-1180-0	12-8140-1	14-8040-0	15-7310-0	15-7610-0	17-8570-1	19-8010-0
18	1/4	51-1180-0	12-8150-1	14-8050-0	15-7310-0	15-7610-0	17-8670-1	19-8010-0
19	W8003C 7/32	51-1180-0	12-8010-1	14-8010-0	15-7310-0	15-7610-0	17-8870-1	19-8010-0
20	1/4	51-1180-0	12-8020-1	14-8020-0	15-7310-0	15-7610-0	17-8970-1	19-8010-0
21	W8003DE 7/32	51-1180-0	12-8010-1	14-8550-0	15-7230-0	15-7530-0	17-8850-1	19-8010-0
22	1/4	51-1180-0	12-8020-1	14-8650-0	15-7230-0	15-7530-0	17-8950-1	19-8010-0
23	V7001F	51-1170-0	12-8010-1	14-7030-0	15-7260-0	15-7570-0	17-7030-1	19-8010-0
24	V7002, W8002F 1/8	51-1170-0	12-8110-1	14-7260-0	15-7290-0	15-7580-0	17-8260-1	19-8010-0
25	5/32	51-1170-0	12-8120-1	14-7360-0	15-7290-0	15-7580-0	17-8360-1	19-8010-0
26	3/16	51-1170-0	12-8130-1	14-7460-0	15-7270-0	15-7560-0	17-8460-1	19-8010-0
27	7/32	51-1170-0	12-8140-1	14-7560-0	15-7270-0	15-7560-0	17-8560-1	19-8010-0
28	1/4	51-1170-0	12-8150-1	14-7660-0	15-7270-0	15-7560-0	17-8660-1	19-8010-0
29	V7003, W8003F 7/32	51-1170-0	12-8010-1	14-8560-0	15-7270-0	15-7560-0	17-8860-1	19-8010-0
30	1/4	51-1170-0	12-8020-1	14-8660-0	15-7270-0	15-7560-0	17-8960-1	19-8010-0
31	V7002, W8002EMK1/8	51-1170-0	12-8110-1	14-7280-0	15-7280-0	15-8280-0	17-8290-1	19-8010-0
32	5/32	51-1170-0	12-8120-1	14-7380-0	15-7280-0	15-8280-0	17-8390-1	19-8010-0
33	3/16	51-1170-0	12-8130-1	14-7480-0	15-7280-0	15-8280-0	17-8490-1	19-8010-0
34	7/32	51-1170-0	12-8140-1	14-7580-0	15-7280-0	15-8280-0	17-8590-1	19-8010-0
35	1/4	51-1170-0	12-8150-1	14-7680-0	15-7280-0	15-8280-0	17-8690-1	19-8010-0
36	V7003, W803EMK7/32	51-1170-0	12-8010-1	14-8580-0	15-7280-0	15-8280-0	17-8890-1	19-8010-0
37	1/4	51-1170-0	12-8020-1	14-8680-0	15-7280-0	15-8280-0	17-8990-1	19-8010-0
38	V701FL	51-1170-0	12-8010-1	14-7300-0	15-7300-0	15-7400-0	17-7070-1	19-7130-0
39	L5001M		12-8010-1	14-5010-0	15-5010-0		17-5010-1	19-5040-0
40	L5001MF		12-8010-1	14-5060-0	15-5060-0		17-5060-1	19-5040-0
41	L5002TMF 0ゲージ		12-5980-1	14-5980-0	15-5980-0		17-5980-1	19-5260-0
								19-5980-0
42	V7002ML 3/32		12-7220-1	14-7220-0	15-7640-0	15-7650-0	17-7220-1	19-8010-0
43	1/8		12-8110-1	14-7230-0	15-7240-0	15-7550-0	17-7230-1	19-8010-0
44	V7002-1S 3.5-4ミリ	51-1300-0	12-7920-1	14-7920-0	15-7290-0	15-7920-0	17-7920-1	19-7920-0
								19-8010-0
45	V7002-1S	51-1300-0	12-7030-1	14-7020-0	15-7270-0	15-7620-0	17-7020-1	19-7020-0
	5/32-19/64							19-9160-0
46	W8003-1S	51-1300-0	12-89201	14-7830-0	15-7270-0	15-7830-0	17-8920-1	19-7920-0
	7/32-9/32							19-8010-0
47	W8042 6ミリ	51-1180-0	12-8420-1	14-8420-0	15-8410-0	15-8420-0	17-8420-1	19-8100-0
								19-8110-0
48	W8042-1		12-8410-1	14-8410-0	15-8400-0		17-8410-1	19-8120-0
	2.5-6ミリ							19-8130-0
								19-8140-0
49	W8004D 6ミリ	51-1180-0	12-8210-1	14-8210-0	15-8210-0	15-8220-0	17-8210-1	19-8010-0

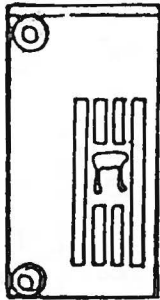
V7002D • V7003D (1/8"-1/4")

W8002D • W8003D (1/8"-1/4")



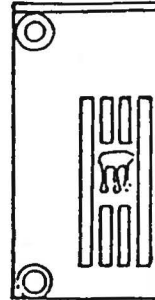
	m/m	Part No	
1/8"	3.17	12-8110-1	2 Needles
5/32"	3.97	12-8120-1	
3/16"	4.76	12-8130-1	
7/32"	5.56	12-8140-1	
1/4"	6.35	12-8150-1	3 Needles
7/32"	5.56	12-8010-1	
1/4"	6.35	12-8020-1	

Needle holder(2,3 Needles)



84-4640

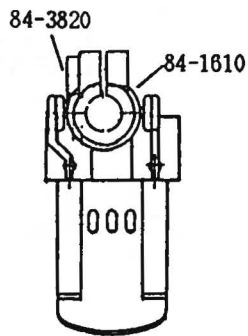
	m/m	Part No	
1/8"	3.17	14-7240	2 Needles
5/32"	3.97	14-7340	
3/16"	4.76	14-7440	
7/32"	5.56	14-7540	
1/4"	6.35	14-7640	3 Needles
7/32"	5.56	14-8540	
1/4"	6.35	14-8640	



84-4640

Needle plate(2 Needles)

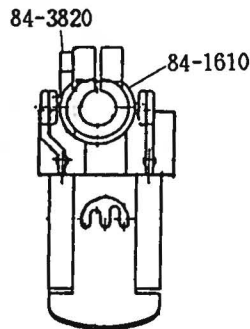
Needle plate(3 Needles)



	m/m	Part No
1/8"	3.17	17-7240-1
5/32"	3.97	17-7340-1
3/16"	4.76	17-7440-1
7/32"	5.56	17-7540-1
1/4"	6.35	17-7640-1
※ 7/32"	5.56	17-7840-1
※ 1/4"	6.35	17-7940-1

※3 Needles

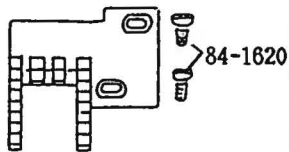
Presser foot(2,3Needles)



	m/m	Part No
1/8"	3.17	17-8240-1
5/32"	3.97	17-8340-1
3/16"	4.76	17-8440-1
7/32"	5.56	17-8540-1
1/4"	6.35	17-8640-1
※ 7/32"	5.56	17-8840-1
※ 1/4"	6.35	17-8940-1

※3 Needles

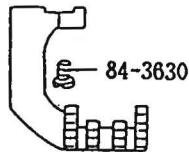
Presser foot(2,3Needles)



	m/m	Part No
1/8"	3.17	15-7550-0
5/32"	3.97	15-7550-0
3/16"	4.76	15-7530-0
7/32"	5.56	15-7530-0
1/4"	6.35	15-7530-0
※ 7/32"	5.56	15-7530-0
※ 1/4"	6.35	15-7530-0

※3 Needles

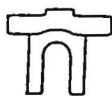
Feed dog(Rear)



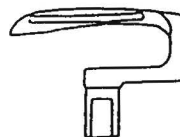
	m/m	Part No
1/8"	3.17	15-7240-0
5/32"	3.97	15-7240-0
3/16"	4.76	15-7230-0
7/32"	5.56	15-7230-0
1/4"	6.35	15-7230-0
※ 7/32"	5.56	15-7230-0
※ 1/4"	6.35	15-7230-0

※3 Needles

Feed dog(front)

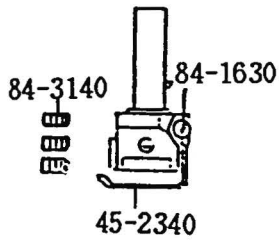


51-1180-0  
rear feed dog holder



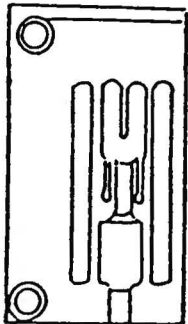
19-8010  
Looper





	m/m	Part No	
3/16"	4.76	12-8130-1	
7/32"	5.56	12-8140-1	
1/4"	6.35	12-8150-1	2 Needles
7/32"	5.56	12-8010-1	
1/4"	6.35	12-8020-1	3 Needles

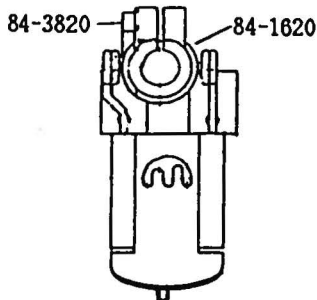
Needle holder (2,3 Needles)



84-4640  
84-1630

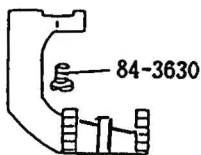
	m/m	Part No	
3/16"	4.76	14-8030	
7/32"	5.56	14-8040	
1/4"	6.35	14-8050	2 Needles
7/32"	5.56	14-8010	
1/4"	6.35	14-8020	3 Needles

Needle plate (2,3 Needles)

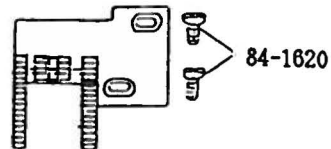


	m/m	Part No	
3/16"	4.76	17-8470-1	
7/32"	5.56	17-8570-1	
1/4"	6.35	17-8670-1	2 Needles
7/32"	5.56	17-8870-1	
1/4"	6.35	17-8970-1	3 Needles

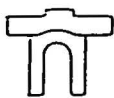
Presser foot (2,3 needles)



15-7610  
Feed dog (Rear)



15-7310  
Feed dog (front)



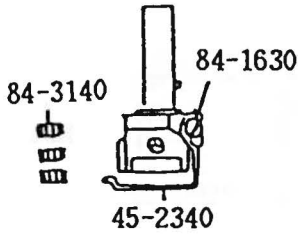
51-1180  
Feed dog holder



19-8010  
Looper

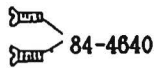
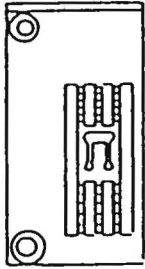
V7002DE • V7003DE (1/8"-1/4")

W8002DE • W8003DE (1/8"-1/4")

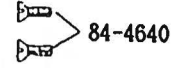
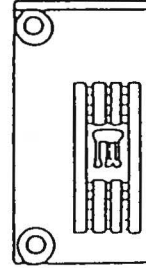


	mm	Part No	
1/8"	3.17	12-8110-1	2 Needles
5/32"	3.97	12-8120-1	
3/16"	4.76	12-8130-1	
7/32"	5.56	12-8140-1	
1/4"	6.35	12-8150-1	3 Needles
7/32"	5.56	12-8010-1	
1/4"	6.35	12-8020-1	

Needle holder (2,3 Needles)

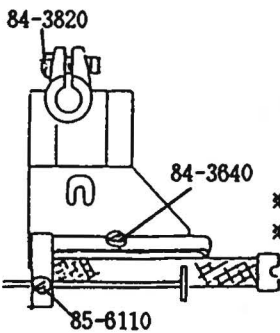


	mm	Part No	
1/8"	3.17	14-7250	2 Needles
5/32"	3.97	14-7350	
3/16"	4.76	14-7450	
7/32"	5.56	14-7550	
1/4"	6.35	14-7650	3 Needles
7/32"	5.56	14-8550	
1/4"	6.35	14-8650	



Needle plate (2 Needles)

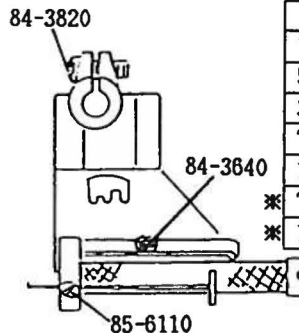
Needle plate (3 Needles)



	mm	Part No
1/8"	3.17	17-7250-1
5/32"	3.97	17-7350-1
3/16"	4.76	17-7450-1
7/32"	5.56	17-7550-1
1/4"	6.35	17-7650-1
* 7/32"	5.56	17-7850-1
* 1/4"	6.35	17-7950-1

\* 3 Needles

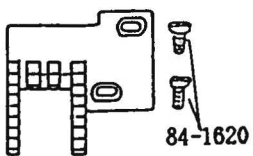
Presser foot (2,3 Needles)



	mm	Part No
1/8"	3.17	17-8250-1
5/32"	3.97	17-8350-1
3/16"	4.76	17-8450-1
7/32"	5.56	17-8550-1
1/4"	6.35	17-8650-1
* 7/32"	5.56	17-8850-1
* 1/4"	6.35	17-8950-1

\* 3 Needles

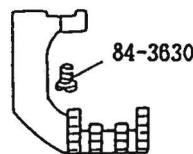
Presser foot (2,3 Needles)



	mm	Part No
1/8"	3.17	15-7550-0
5/32"	3.97	15-7550-0
3/16"	4.76	15-7530-0
7/32"	5.56	15-7530-0
1/4"	6.35	15-7530-0
* 7/32"	5.56	15-7530-0
* 1/4"	6.35	15-7530-0

\* 3 Needles

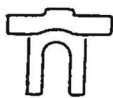
Feed dog (Rear)



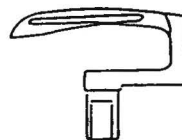
	mm	Part No
1/8"	3.17	15-7240-0
5/32"	3.97	15-7240-0
3/16"	4.76	15-7230-0
7/32"	5.56	15-7230-0
1/4"	6.35	15-7230-0
* 7/32"	5.56	15-7230-0
* 1/4"	6.35	15-7230-0

\* 3 Needles

Feed dog (front)



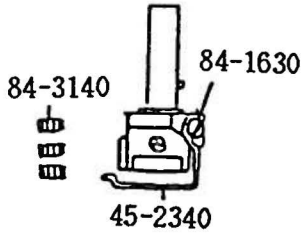
51-1180-0  
rear feed dog holder



19-8010  
Looper

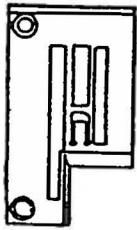
V7002F • V7003F (1/8"-1/4")

W8002F • W8003F (1/8"-1/4")

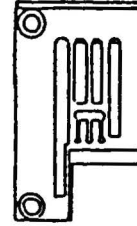


	m/m	Part No	
1/8"	3.17	12-8110-1	2 Needles
5/32"	3.97	12-8120-1	
3/16"	4.76	12-8130-1	
7/32"	5.56	12-8140-1	
1/4"	6.35	12-8150-1	3 Needles
7/32"	5.56	12-8010-1	
1/4"	6.35	12-8020-1	

Needle holder (2,3 Needles)

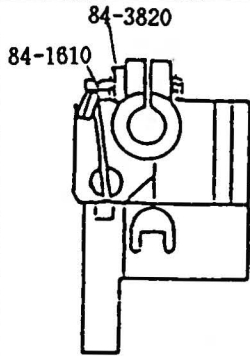


	m/m	Part No	
1/8"	3.17	14-7260	2 Needles
5/32"	3.97	14-7360	
3/16"	4.76	14-7460	
7/32"	5.56	14-7560	
1/4"	6.35	14-7660	3 Needles
7/32"	5.56	14-8560	
1/4"	6.35	14-8660	

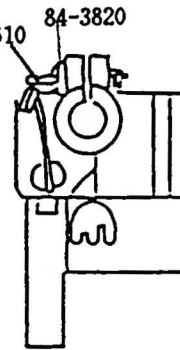


Needle plate (2 Needles)

Needle plate (3 Needles)

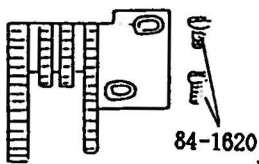


	m/m	Part No	
1/8"	3.17	17-8280-1	2 Needles
5/32"	3.97	17-8360-1	
3/16"	4.76	17-8460-1	
7/32"	5.56	17-8560-1	
1/4"	6.35	17-8660-1	3 Needles
7/32"	5.56	17-8860-1	
1/4"	6.35	17-8960-1	



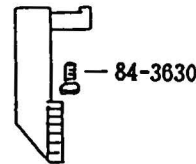
Presser foot (2 Needles)

Presser foot (3 Needles)



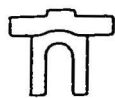
	m/m	Part No	
1/8"	3.17	15-7580-0	2 Needles
5/32"	3.97	15-7580-0	
3/16"	4.76	15-7560-0	
7/32"	5.56	15-7560-0	
1/4"	6.35	15-7560-0	3 Needles
* 7/32"	5.56	15-7560-0	
* 1/4"	6.35	15-7560-0	

Feed dog (Rear)

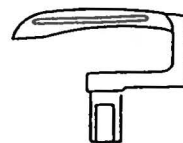


	m/m	Part No	
1/8"	3.17	15-7290-0	2 Needles
5/32"	3.97	15-7290-0	
3/16"	4.76	15-7270-0	
7/32"	5.56	15-7270-0	
1/4"	6.35	15-7270-0	3 Needles
* 7/32"	5.56	15-7270-0	
* 1/4"	6.35	15-7270-0	

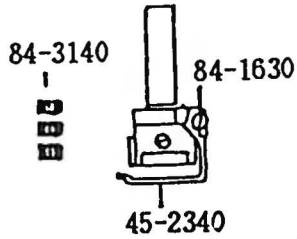
Feed dog (front)



51-1170  
rear feed dog holder

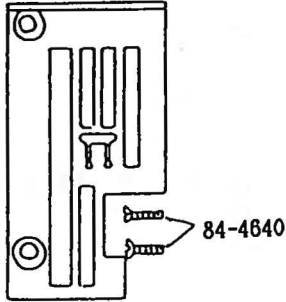


19-8010  
Looper

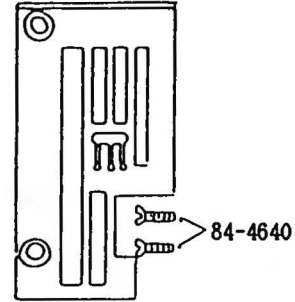


	m/m	Part No	
1/8"	3.17	12-8110-1	2 Needles
5/32"	3.97	12-8120-1	
3/16"	4.76	12-8130-1	
7/32"	5.56	12-8140-1	
1/4"	6.35	12-8150-1	3 Needles
7/32"	5.56	12-8010-1	
1/4"	6.35	12-8020-1	

Needle holder (2,3 Needles)

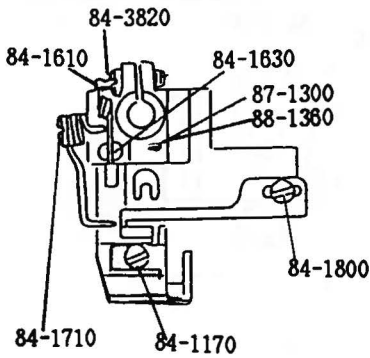


	m/m	Part No	
1/8"	3.17	14-7280	2 Needles
5/32"	3.97	14-7380	
3/16"	4.76	14-7480	
7/32"	5.56	14-7580	
1/4"	6.35	14-7680	3 Needles
7/32"	5.56	14-8580	
1/4"	6.35	14-8680	

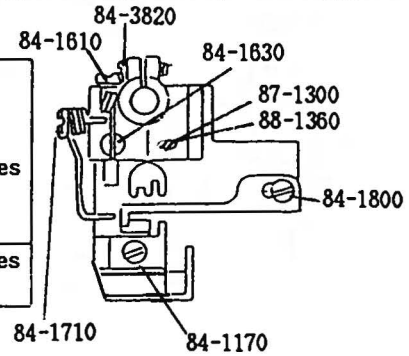


Needle plate (2 Needles)

Needle plate (3 Needles)

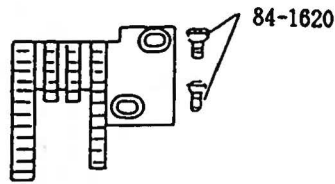


	m/m	Part No	
1/8"	3.17	17-8290-1	2 Needles
5/32"	3.97	17-8390-1	
3/16"	4.76	17-8490-1	
7/32"	5.56	17-8590-1	
1/4"	6.35	17-8690-1	3 Needles
7/32"	5.56	17-8890-1	
1/4"	6.35	17-8990-1	

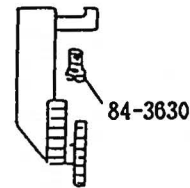


Presser foot (2 Needles)

Presser foot (3 Needles)



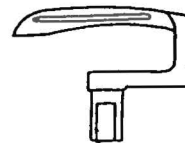
15-8280  
Feed dog (Rear)



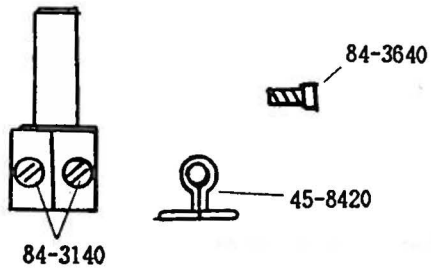
15-7280  
Feed dog (front)



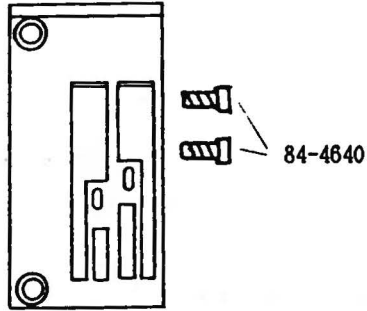
51-1170  
rear feed dog holder



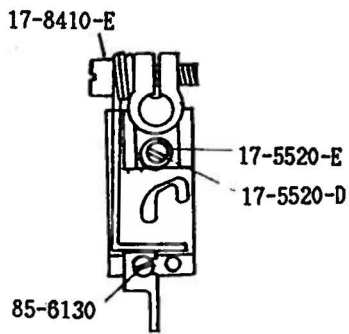
19-8010  
Looper



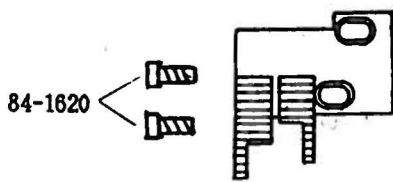
Needle holder 12-8420-1



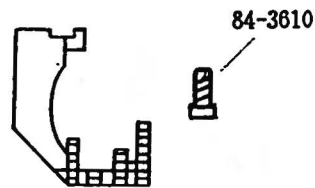
Needle plate 14-8420



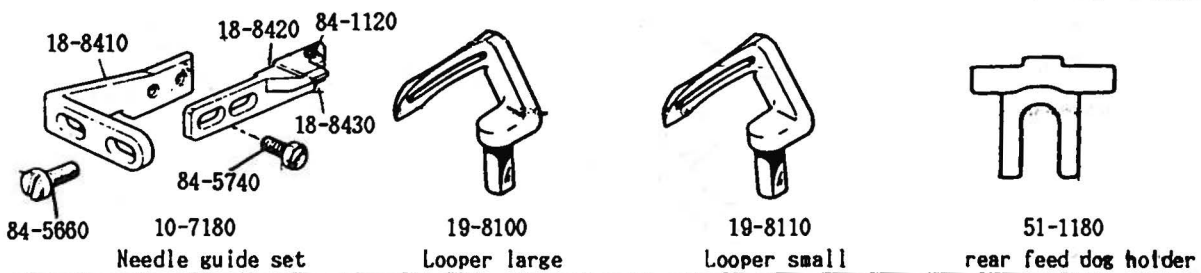
Presser foot 17-8420-1

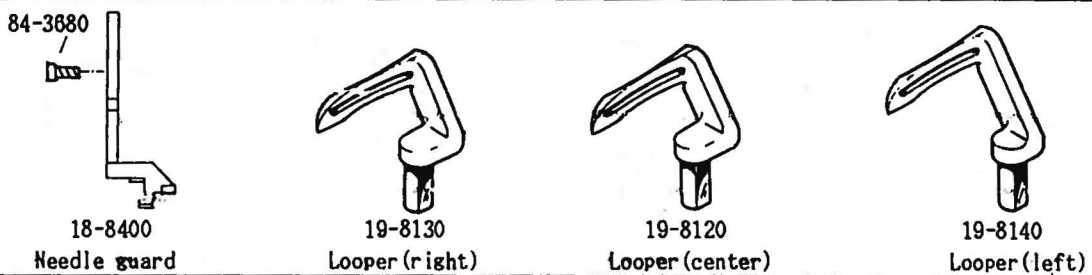
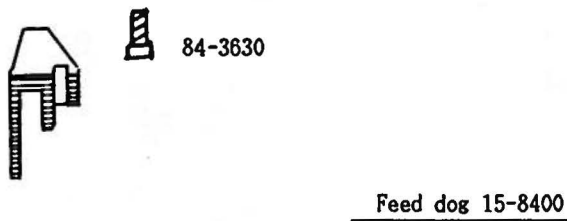
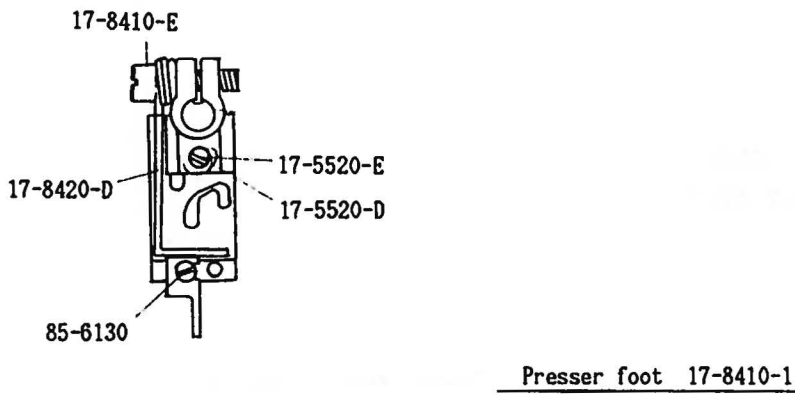
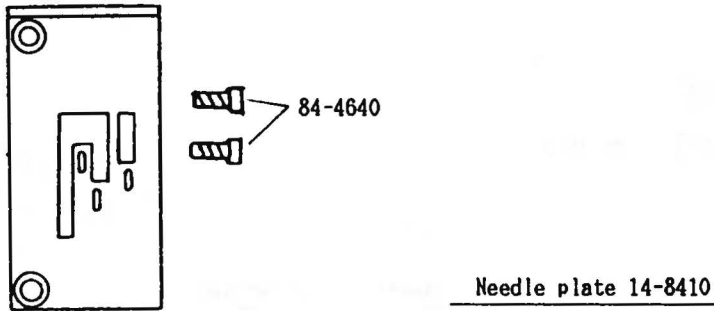
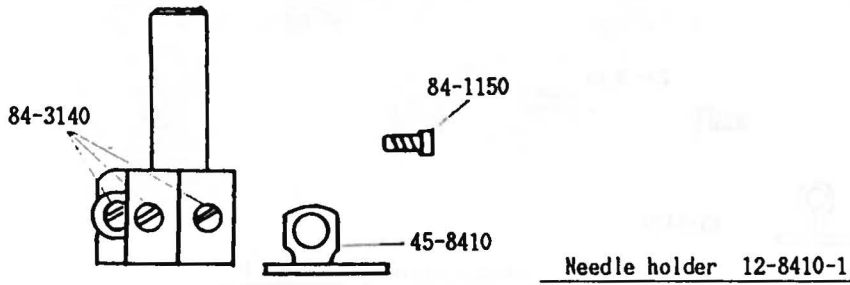


Feed dog (Rear) 15-8420

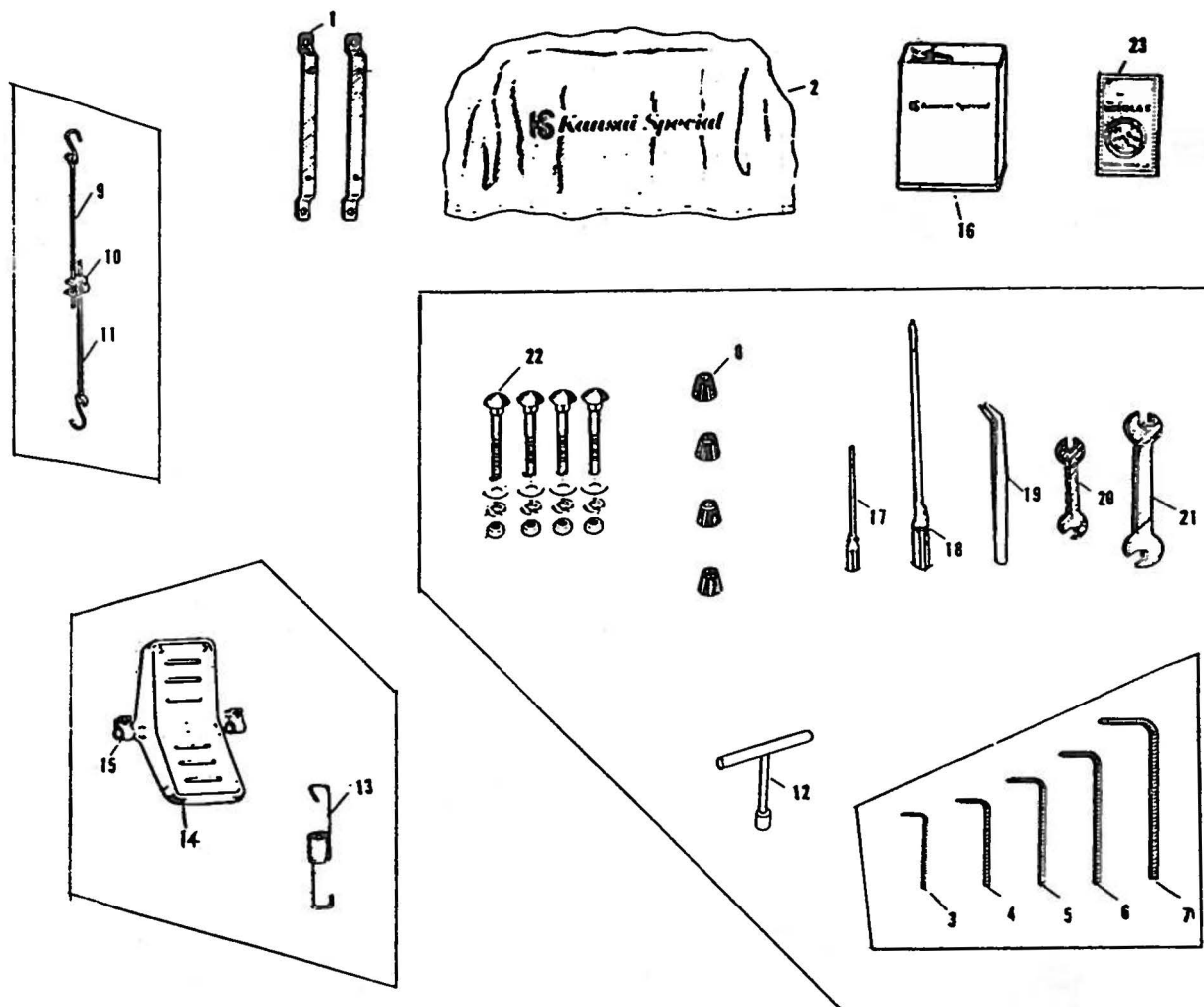


Feed dog (front) 15-8410



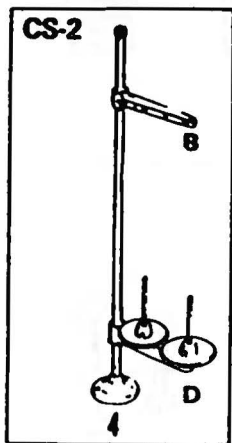


## 21. Accessories (アクセサリ)

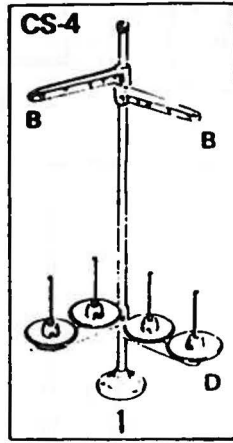


NO.	Part NO.	Part name	品名	Q'ty
1	25-1430-0	Machine mount bracket	タンク取付金具	2
2	28-0210-0	Machine cover	ミシン頭部ビニールカバー	1
3	28-3100-0	Wrench	六角レンチ 1.5	1
4	28-3110-0	Wrench A	六角レンチ A	1
5	28-3120-0	Wrench B	六角レンチ B	1
6	28-3130-0	Wrench C	六角レンチ C	1
7	28-3140-0	Wrench D	六角レンチ D	1
8	31-1630-0	Cushion rubber	クッションゴム	4
9	77-0060-0	Tie-rod (upper)	連結棒	1
10	77-0050-0	Joint	連結止め金具	1
11	77-0070-0	Tie-rod (lover)	押し揚げ側連結棒	1
12	28-4640-0	Wrench T	T型レンチ 10ミリ	1
13	77-0030-0	Spring	ペタル引張バネ	1
14	77-0010-0	Pedal	押し揚げペタル	1
15	77-0020-0	Pedal stopper	押し揚げペタル止め金具	2
16	28-6110-0	Oil tellesso 33	ミシンオイル 33	1
17	28-4510-0	Screw driver (small)	ドライバー小	1
18	28-4520-0	Screw driver	ドライバー大	1
19	28-0110-0	Tweezers	ピンセット	1
20	28-4210-0	Spanner (small)	スパナ小	1
21	28-4220-0	Spanner (large)	スパナ大	1
22	80-7510-0	Screw	クラッチモーター取付ネジ	4
23	13-1140-5	Needle U0113, UY113, SY7090	針	10

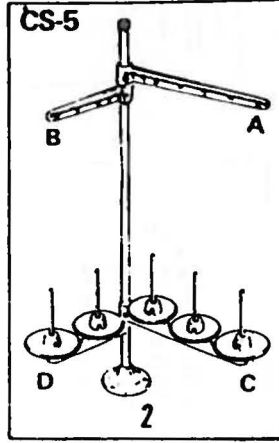
## 22. Thread stand (糸立て)



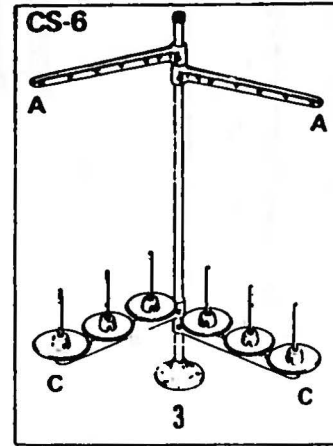
L5001MF  
V7001



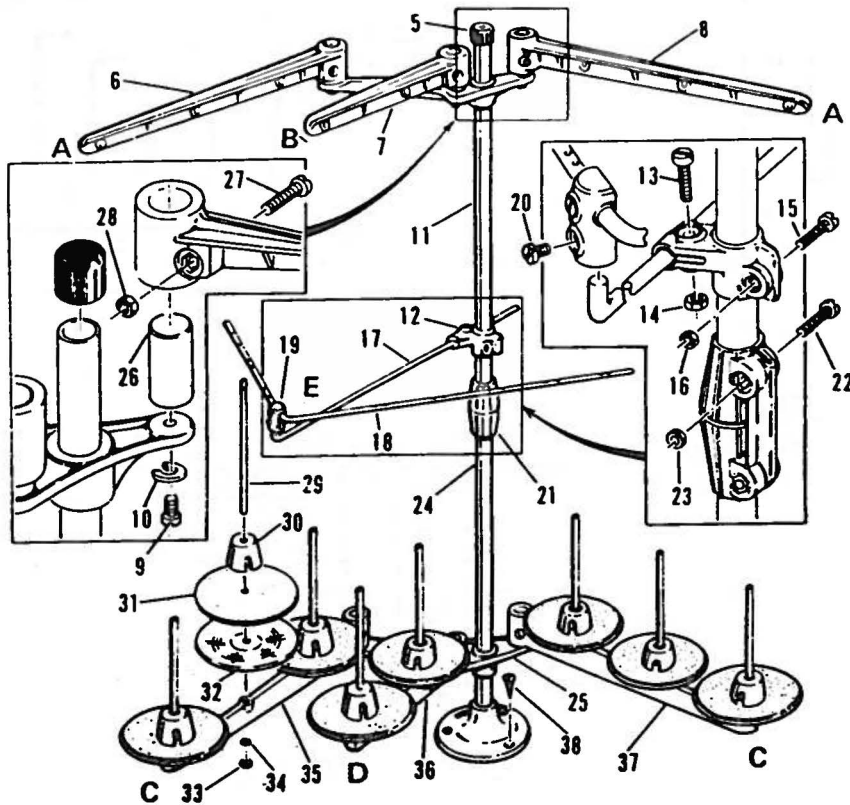
V7002  
V7003  
L5002T



W8002 W8042  
DMM2202  
V7002-1S



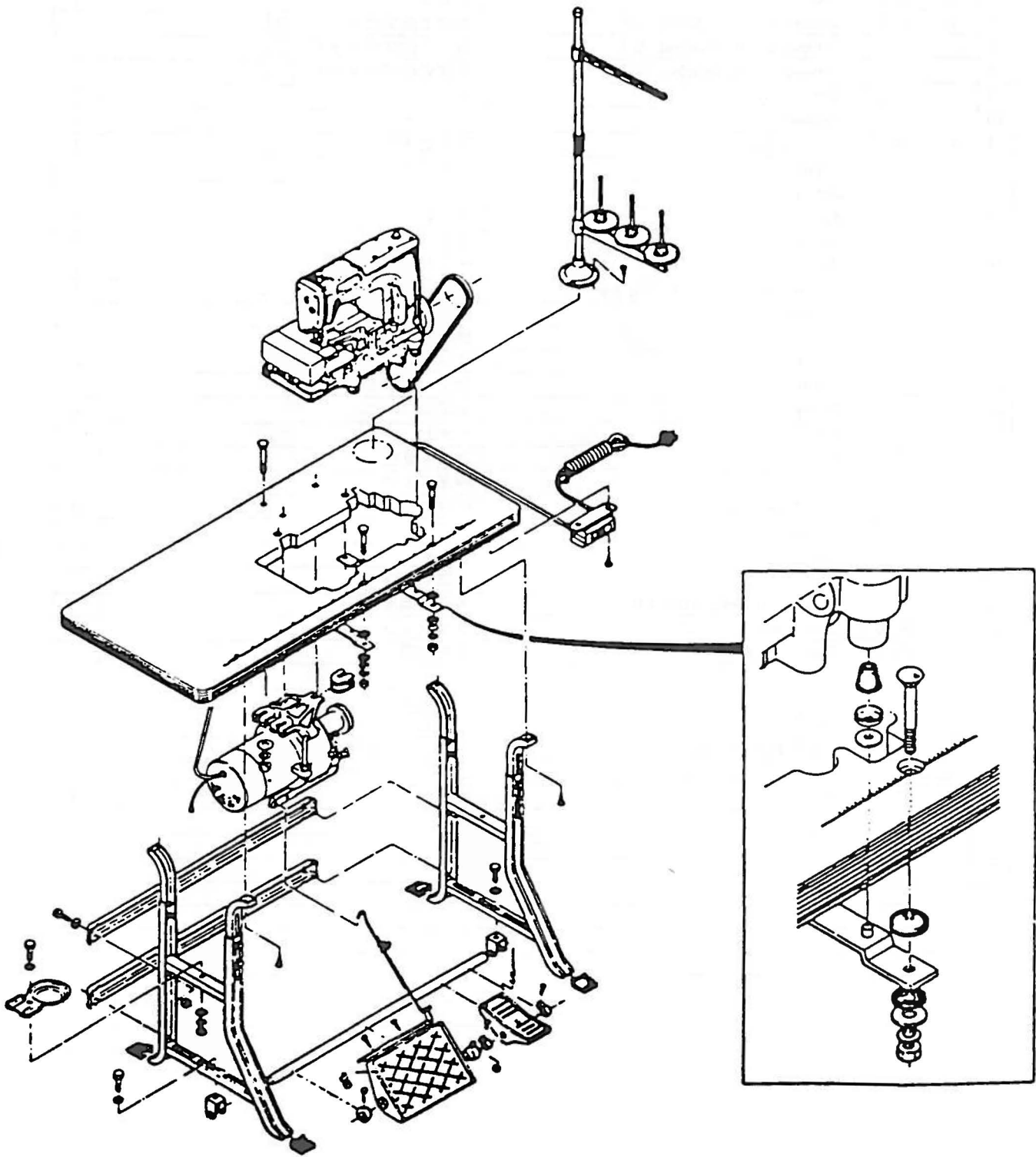
W8003  
W8042-1  
DMM2203







23. Table stand assembly diagram (テーブルスタンド据付図)





 **MORIMOTO MFG. CO., LTD.**

**MAIN FACTORY**

180, Suna Shijonawate-city, Osaka 575, Japan

Tel: (0720) 78-1177 Telex: 05349134 KSPCAL-J Fax: (0720) 78-9649

**TOKYO OFFICE**

5-16-7, Kotobashi Sumida-ku, Tokyo 130, Japan

Tel: (03) 635-5121 Fax: (03) 635-5123

**OKAYAMA OFFICE**

24-19, Okuda-Honmachi Okayama-city 700, Japan

Tel: (0862) 32-9120 Fax: (0862) 22-8292

**KANSAI SPECIAL USA CORPORATION**

51 Romeo St., Moonachie N.J. 07074 U.S.A.

Tel: (201) 460-0350 Telex: NBR 133413 Fax: 14601633

**MORIMOTO MFG. (H.K.) LTD.**

C-2 22nd Floor, Pearl City Mansion, Paterson Street, Hong Kong

Tel: 5-771631 Telex: 83919 MORHK HX Fax: 2340640

**MORIMOTO MFG. (S) CO., PTE. LTD.**

18A-23A Block 12, 50 Kallang Bahru, Kallang Basin Industrial Estate Singapore 12

Tel: 2938856, 2938880 Telex: RS25138 A/B: MMSPL Fax: 2881235

**KANSAI SPECIAL EUROPE CORPORATION**

Sedan Str. 22 4000 Dusseldorf 1 W, Germany

Tel: 371141 Telex: 8586555 KSWG D